

**EXCAVADORAS DE RUEDAS  
WX148 | WX168**

**CASE**  
CONSTRUCTION



**MISIÓN  
CUMPLIDA**

[www.casece.com](http://www.casece.com)  
**EXPERTS FOR THE REAL WORLD**  
**SINCE 1842**

# EXCAVADORAS DE RUEDAS



## POTENCIA Y CONTROL

Las excavadoras de ruedas WX han sido diseñadas para ofrecer la máxima productividad y precisión.

Su sistema hidráulico extra potente se gestiona a través del control del sistema hidráulico inteligente de Case (CIHS), con una sola CPU (unidad central de procesamiento) para mejorar el control y simplificar el diagnóstico. Las excavadoras de ruedas Case utilizan un sistema hidráulico de 3 bombas, una de ellas reservada a la función de giro. Esto proporciona un movimiento continuo y permite al operador realizar varias funciones para una excavación uniforme y productiva.

La función de giro inteligente Case (CIS - Case Intelligent Swing) permite al operador ajustar la velocidad de giro de la torreta para adaptarse a los distintos lugares de trabajo. El nuevo modo específico de nivelación de CASE (CLM) maximiza la velocidad, la facilidad y la precisión de las operaciones de nivelación.

El sistema Powerboost automático aporta un rendimiento máximo en operaciones exigentes de arranque y elevación. El control de limitación de la potencia regula el motor y las bombas hidráulicas para optimizar la potencia desarrollada.

## VERSATILIDAD SUPERIOR

El caudal y la presión de los implementos se regulan fácilmente, pudiéndose memorizar hasta 12 ajustes para distintos implementos.





CASE

WX148



## TRANSMISIÓN

Nuestras excavadoras WX se impulsan a través de una transmisión ZF Powershift hidrostática totalmente automática y ejes reforzados, también ZF, lo que aporta una velocidad elevada de traslación en los lugares de trabajo y una tracción excelente. El sistema de dirección orbital mejorado ofrece un control preciso y sin esfuerzo. El ángulo de giro más reducido hace que sea todavía más sencillo moverse en espacios pequeños. Con una función de avance lento y una gran distancia al suelo, las máquinas también son capaces de enfrentarse a los entornos de trabajo más difíciles.

Las tres máquinas tienen una fuerza de tracción excelente y los ejes están provistos de un sistema de bloqueo de oscilación del eje delantero automático, para lograr una estabilidad máxima cuando se trabaja sin estabilizadores. Los frenos multidisco en baño de aceite y los intervalos de 2.000 horas entre cambios de aceite de los ejes reducen los costes de mantenimiento y funcionamiento.

## ESTABILIDAD TOTAL

El diseño de las nuevas WX aporta una estabilidad excepcional incluso sólo con neumáticos. Nuestras excavadoras de ruedas siempre se han preciado de tener un robusto diseño y una sólida calidad de construcción. Y esos nuevos modelos WX no son una excepción: tienen un chasis extremadamente robusto y la opción de incorporar una hoja dozer, hoja dozer y estabilizadores, o estabilizadores delante y detrás para un equilibrio total y una plataforma de trabajo estable. La hoja dozer con cinemática paralela tiene un diseño curvo y sumamente robusto para una retención óptima del material.



# EXCAVADORAS DE RUEDAS





## CONFORT DE PRIMERA CLASE

La columna de dirección con inclinación ajustable continua permite al operador su adaptación a la mejor posición de trabajo; los mandos también se ajustan por separado de acuerdo con sus preferencias. Todo ello, unido al asiento ajustable, con suspensión neumática y termorregulable, y al diseño ergonómico de los apoyabrazos y los pedales, hace que se disponga del mejor entorno de trabajo. Las lunas de seguridad tintadas, las cortinillas y la visera transparente que protege la ventana delantera de la lluvia ofrecen confort en el trabajo, mientras que el climatizador automático mantiene una temperatura agradable en la cabina para un trabajo más productivo. Un compartimento térmico de frío/calor, muchos espacios para guardar objetos, una radio con USB, un micrófono para la conversación manos libres, un puerto auxiliar delantero y una toma de corriente auxiliar de 12 V completan el cómodo entorno de trabajo del operador.

## FÁCILES DE MANEJAR

La disposición de los mandos está pensada para minimizar el cansancio, y todas las funciones de desplazamiento y conmutadores se encuentran al alcance de la mano y agrupados en la columna de dirección. El monitor de la cabina facilita el acceso a la información de la máquina, muy clara de entender, para que el operador se pueda centrar en el trabajo. Un nuevo dial de selección del régimen del motor y del modo de trabajo hace que al operador le resulte sencillo configurar la máquina para cualquier situación operativa. Este dial reúne las opciones de ralentí, dos modos de elevación, un modo de trabajo ECO y tres modos de trabajo general. También permite acceder al modo Heavy para una capacidad de excavación máxima en los trabajos más pesados. El nuevo modo de nivelación se puede activar fácilmente en el modo Eco o Heavy. Para ello, basta pulsar un interruptor situado en la palanca derecha tipo «joystick». La hoja y cada uno de los estabilizadores son de accionamiento proporcional. Los estabilizadores se pueden activar fácilmente y por separado mediante pulsadores.

## VISIBILIDAD PANORÁMICA

Las amplias superficies acristaladas, las lunas de seguridad tintadas, la ventana derecha de una sola pieza y una amplia trampilla en el techo ofrecen una visibilidad panorámica superior. Las luces de trabajo incluidas de serie en el brazo de elevación y la parte delantera de la cabina aumentan esa excelente visibilidad, mientras que, para la parte posterior, se dispone de una cámara de visión trasera de serie.

# EXCAVADORAS DE RUEDAS



## SEGURIDAD

### SEGURIDAD DEL IMPLEMENTO

Los cilindros de elevación incluyen válvulas de seguridad de serie. Para mayor seguridad, se puede disponer opcionalmente de un equipo completo de manipulación de objetos (válvulas de seguridad en el balancín, gancho de carga, dispositivo de advertencia de sobrecarga en cabina) y un resistente soporte para cucharas de almeja, como opción.

### CABINA ROPS/FOPS

La estructura reforzada de la cabina cuenta con la certificación ROPS y FOPS.







## FACILIDAD DE MANTENIMIENTO

Los grandes capós de amplia apertura permiten acceder con facilidad a todos los puntos de mantenimiento. Las operaciones de mantenimiento se realizan con rapidez y facilidad gracias a los puntos de engrase agrupados y fácilmente accesibles y los filtros de aceite ubicados en una posición de fácil alcance en la parte trasera de la máquina. La ampliación de los intervalos de engrase del implemento (hasta 500 horas) maximiza el tiempo de funcionamiento y disminuyen los costes de mantenimiento.









## El aporte de la ciencia

El sistema telemático SiteWatch de Case utiliza una unidad de control de alta tecnología montada en cada máquina para recoger información de esa máquina y de los satélites GPS. Estos datos se envían después mediante redes de comunicaciones móviles al portal web Case Telematics.



## SiteWatch: control de flota centralizado al alcance de la mano

### 📶 Calcule la verdadera disponibilidad de la flota y optimícela

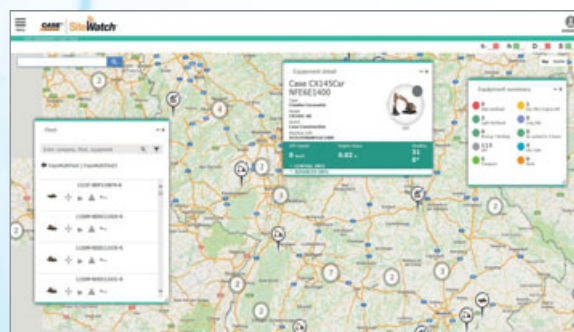
- Elimine la "flota fantasma": SiteWatch permite identificar las unidades excedentes o las máquinas con poca carga de trabajo en cada ubicación.
- Reasigne las unidades para satisfacer sus necesidades.
- La planificación anticipada del mantenimiento resulta más sencilla puesto que siempre tiene a su disposición las horas de trabajo actualizadas.
- Amplíe las ventajas de SiteWatch al resto de la flota: SiteWatch también puede instalarse en las unidades de otras marcas.

### 📶 ¡Desafíe el coste total de propiedad!

- La posibilidad de contrastar el uso de combustible de diferentes tipos de máquinas le permitirá elegir el equipo correcto.
- Ahorre costes de transporte realizando tareas de mantenimiento planificadas y agrupadas.
- Tranquilidad, tiempo de actividad optimizado y menos costes de reparación: gracias al mantenimiento preventivo recibirá aviso cuando sea necesario inspeccionar el motor con el fin de evitar averías imprevistas.
- Contraste la rentabilidad de la inversión de sus activos en diferentes ubicaciones.
- Su máquina se utiliza solo durante las horas de trabajo. Puede, por ejemplo, programarlo para recibir un aviso si se activa durante el fin de semana o en horario nocturno.
- Integre el paquete de mantenimiento programado para estar en el lugar correcto en el momento adecuado.

### 📶 Mayor seguridad, menores primas de seguros

- Disuada a los ladrones para que no asalten sus máquinas, ya que están geo-localizadas. El sistema permanece oculto, de modo que los ladrones no pueden detectarlo de forma rápida.
- Utilice la flota solo donde desee. Es posible definir un límite geográfico virtual y recibir un correo electrónico si la máquina lo traspasa.



## EQUIPAMIENTO DE SERIE

Motor diésel FPT Fase III/Tier 3 de última generación  
Inyección directa con turbocompresor y refrigeración del aire de admisión  
Filtro de aire con cartucho de seguridad  
Filtros del motor (aceite, combustible y separador de agua) en posición remota  
Sistema de ralentí automático  
Equipo de arranque en frío (-25 °C)  
Sistema de gestión de las bombas mediante control de limitación de potencia  
Servocontrol electrohidráulico  
Sistema hidráulico de tres bombas con dos bombas de servicio y una bomba de giro independiente  
Sistema Power Boost automático  
Posibilidad de elegir entre 8 niveles de potencia con Power Boost permanente en las fases de elevación  
Aumento automático de la potencia en el modo de transporte por carretera  
Interruptor principal de la batería automático (conectado con la llave de contacto)  
Inmovilizador electrónico (código PIN)  
Circuito eléctrico auxiliar con toma de 12 V en la cabina  
Freno de giro hidrostático  
Modo automático/permanente del freno de giro  
Accionamiento de giro con freno de disco de desgaste reducido  
CIS (CASE intelligent system) : Aceleración (potencia) y deceleración (freno) de giro ajustables  
CLM (CASE leveling mode)  
Cabina conforme con la norma ROPS ISO 12117-2: 2008  
FOPS de nivel 2  
Cabina con aislamiento acústico montada sobre apoyos elásticos  
Cristales de seguridad tintados en todo el perímetro, parabrisas completo hasta el techo  
Parasol ventana en el techo, protección transparente para la lluvia

## OPCIONES

Circuito hidráulico para martillo/cizallas  
Circuito hidráulico para giro de la pinza 22 l/min - control de encendido/apagado  
Circuito hidráulico para giro de la pinza 80 l/min - control PROPORCIONAL  
Pre-Instalación para acoplamiento rápido en la torreta  
Aceite hidráulico mineral  
Aceite hidráulico biodegradable (Panolin)  
Sistema de protección delantera frontal  
Velocidad de 20 km/h  
Velocidad de 35 km/h  
Neumáticos sencillos o dobles

El equipamiento de serie y opcional mostrado puede variar de un país a otro.

Climatizador automático  
Cámara de visión trasera con pantalla independiente.  
Radio  
Panel de control con monitor LCD, con función de diagnóstico de averías integrada e indicadores analógicos de la temperatura del motor y el nivel de combustible  
Diseño ergonómico de los reposabrazos y los pedales  
Asiento con suspensión neumática con altura e inclinación ajustables por separado  
Consolas con ajuste de altura y profundidad  
Cambio entre avance y retroceso en la palanca derecha  
Control centralizado e independiente de la cuchilla y los estabilizadores en la palanca derecha  
2 faros delanteros (montados en la cabina)  
Luces de circulación por carretera (delanteras y traseras)  
Chasis robusto, soldado con arco en atmósfera inerte, modular, con diseño de sección de caja  
Caja de cambios Power Shift con cambio de marchas manual/automático  
Ejes reforzados con frenos para trabajar sin juego  
Freno hidrostático de desplazamiento  
Velocidad supercorta  
Caja de herramientas de gran capacidad bajo el escalón (lado derecho)  
Tornamesa encapsulada con rodamientos de bolas con lubricación de larga duración  
Sistema manual/automático de bloqueo del eje  
Sistema eléctrico de repostaje de combustible  
Válvulas de seguridad en los cilindros de la pluma  
Cilindros con sistema de amortiguación de final de carrera  
Casquillos con largos intervalos de engrase (500 horas)  
Engrasadores centralizados en la torreta y la pluma  
2 luces de trabajo en la pluma

Cuchilla dózer con guía paralela  
Estabilizadores reforzados con protecciones para los cilindros  
Soporte para el transporte de la cuchara de almeja  
Protección para los cilindros de la cuchilla  
Pluma monobloque, de triple articulación (pluma de 2 piezas)  
Brazos: WX148: 2,10 - 2,45 - 2,95 m  
          WX168: 2,20 - 2,60 - 3,10 m  
Equipo de manipulación de objetos con válvula de seguridad en el cilindro del brazo, dispositivo de aviso de sobrecarga y gancho de carga  
Radio con Bluetooth y USB  
Aumento en la anchura de los ejes a 2,75 mts.

# EXCAVADORAS DE RUEDAS

## WX148

### ESPECIFICACIONES

#### MOTOR

Potencia neta del motor (ISO 14396/ECE R120) \_\_\_\_\_ 90 kW / 122 CV  
Régimen nominal \_\_\_\_\_ 2000 rpm  
Marca y modelo \_\_\_\_\_ F4GE9484D J601  
Tipo \_\_\_\_\_ motor diésel de 4 tiempos, inyección directa, con turbocompresore intercooler  
Cilindrada \_\_\_\_\_ 4,5 l  
Número de cilindros \_\_\_\_\_ 4  
Diámetro x carrera \_\_\_\_\_ 104 x 132 mm  
Par máximo a 1.200 rpm \_\_\_\_\_ 525 Nm

#### SISTEMA ELÉCTRICO

Tensión \_\_\_\_\_ 24 V  
Baterías \_\_\_\_\_ 2 x 12 V  
Capacidad de cada batería \_\_\_\_\_ 100 Ah  
Alternador \_\_\_\_\_ 70 A  
Motor de arranque \_\_\_\_\_ 4 kW

#### TRANSMISIÓN

	km/h	km/h
Velocidad de traslación en carretera	20	35
Velocidad de traslación en obra	5	8
Velocidad lenta	2,5	2,5

Maximum drawbar pull (field) \_\_\_\_\_ 92 kN  
uerza de tracción máxima (en obra) \_\_\_\_\_ 92 kN  
Caja de cambios multidisco Power Shift que permite cambiar bajo carga  
Control manual o automático del cambio de marchas. Modo de traslación aplicado automáticamente al pisar el pedal del acelerador.

#### SISTEMA HIDRÁULICO

2 x Bombas principales \_\_\_\_\_ 3 de caudal variable, con pistones axiales  
Caudal máximo total \_\_\_\_\_ 352 l/min (2 x 140 + 72)  
Caudal bajo auxiliar, opcional (encendido/apagado) \_\_\_\_\_ 22 l/min  
Caudal medio auxiliar, opcional (proporcional) \_\_\_\_\_ 80 l/min  
Presión para accesorios / desplazamiento \_\_\_\_\_ 340/370 bar  
Powerboost \_\_\_\_\_ 370 bar  
Presión del circuito de giro \_\_\_\_\_ 360/390 bar  
Bomba de pilotaje \_\_\_\_\_ 45 bar  
Cilindro de la pluma de una sola pieza \_\_\_\_\_ 100 x 1028 mm  
Cilindro de la pluma articulada \_\_\_\_\_ 100 x 972 mm  
Cilindro del brazo \_\_\_\_\_ 115 x 1120 mm  
Cilindro de la cuchara \_\_\_\_\_ 95 x 903 mm

Cilindro de posición \_\_\_\_\_ 135 x 645 mm  
Amortiguación de final de carrera del cilindro.  
Servocontrol electrohidráulico.  
Sistema hidráulico de tres bombas con dos bombas principales y una bomba de giro independiente. Posibilidad de elegir entre 8 niveles de potencia con Power Boost permanente en las fases de elevación: Velocidad baja en vacío, Elevación 1, Elevación 2, Eco 1, Eco 2, Eco 3, Carga pesada, Transporte por carretera.  
Modo de nivelación para un funcionamiento suave y uniforme.  
Aceleración (potencia) y deceleración (freno) de giro ajustables.  
Aumento automático de la potencia en el modo de traslación.

#### DISPOSITIVO DE GIRO

Velocidad de giro \_\_\_\_\_ 9 rpm  
Par de giro (SAE J1371) \_\_\_\_\_ 36 kNm  
La función de giro se acciona con un circuito hidráulico cerrado acoplado a un reductor mecánico e incorpora un freno automático.  
El freno de giro hidrostático es ajustable en 3 posiciones.

#### FRENOS DE SERVICIO

Multidisco en baño de aceite, integrados en los cuatro bujes de las ruedas.  
Freno de trabajo: actúa sobre los frenos de servicio y bloquea la oscilación del eje delantero. Freno de estacionamiento: mecánico negativo en la transmisión. Freno de emergencia: doble circuito de freno y activación automática del freno de estacionamiento con apagado del motor.

#### DIRECCIÓN

Tipo \_\_\_\_\_ ORBITROL con válvula de seguridad  
Bomba \_\_\_\_\_ de engranajes  
Cilindro de dirección \_\_\_\_\_ doble efecto, integrado en el eje

#### NEUMÁTICOS

Neumáticos dobles \_\_\_\_\_ 10.00-20/80-22.5  
Neumáticos sencillos \_\_\_\_\_ 18R 19.5, 600/40-22.5  
La disponibilidad de neumáticos puede estar limitada por la homologación local

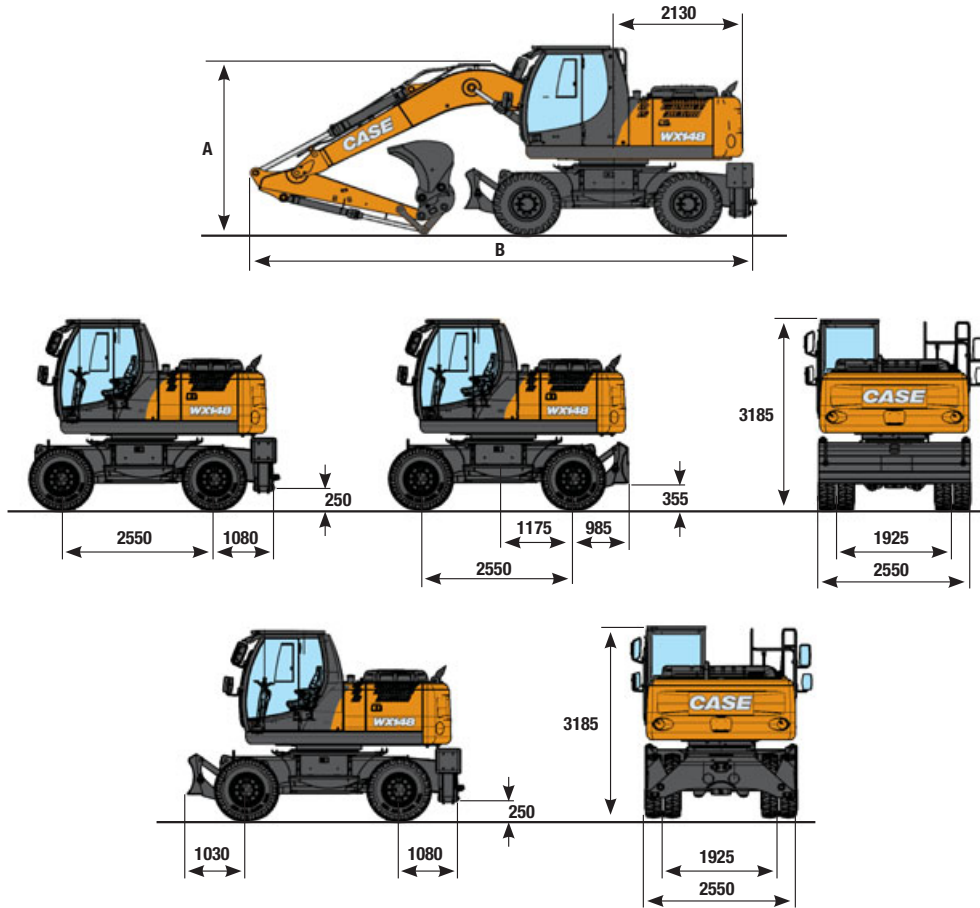
#### CAPACIDADES

Aceite del motor \_\_\_\_\_ 12,5 l  
Sistema de refrigeración \_\_\_\_\_ 22 l  
Depósito de combustible \_\_\_\_\_ 190 l  
Sistema hidráulico (incl. depósito) \_\_\_\_\_ 200 l para mono  
210 l para la triple articulación

# DIMENSIONES GENERALES

## WX148

equipada con neumáticos dobles 10.00 - 20



	TRIPLE ARTICULACIÓN 5,15 M			MONOBLOQUE 4,75 M		
	BALANCÍN 2,10 M	BALANCÍN 2,45 M	BALANCÍN 2,95 M	BALANCÍN 2,10 M	BALANCÍN 2,45 M	BALANCÍN 2,95 M
A	2620 mm	2710 mm	3050 mm	2890 mm	3115 mm	3605 mm
B con cuchilla trasera	8075 mm	8085 mm	8055 mm	7850 mm	7880 mm	7895 mm
B con estabilizadores traseros	8240 mm	8250 mm	8220 mm	8015 mm	8045 mm	8065 mm

## PESO MÁX. EN ORDEN DE TRABAJO WX148

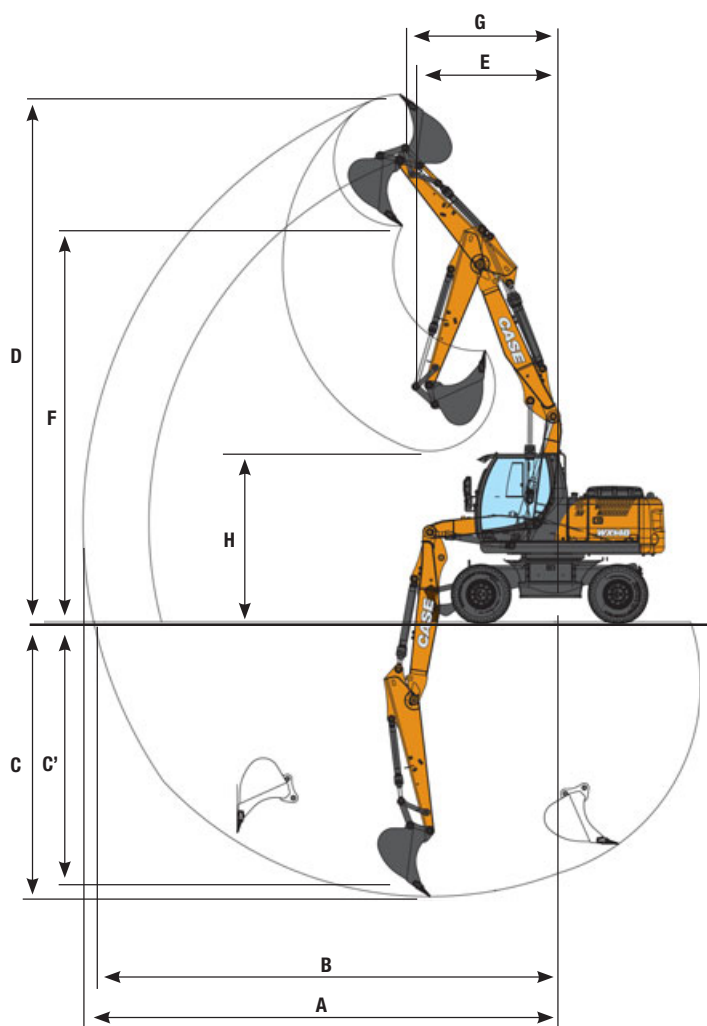
Eje de 2,55 de ancho, incluye cuchara de 480 kg y acoplamiento rápido de 250 kg (con 10.00-20)

	TRIPLE ARTICULACIÓN			MONOBLOQUE		
	BALANCÍN 2,10 M	BALANCÍN 2,45 M	BALANCÍN 2,95 M	BALANCÍN 2,10 M	BALANCÍN 2,45 M	BALANCÍN 2,95 M
Cuchilla trasera	15450 kg	15550 kg	15600 kg	15100 kg	15200 kg	15250 kg
Estabilizadores traseros	15750 kg	15800 kg	15850 kg	15400 kg	15500 kg	15550 kg
Cuchilla y estabilizadores	16300 kg	16350 kg	16400 kg	16000 kg	16050 kg	16100 kg

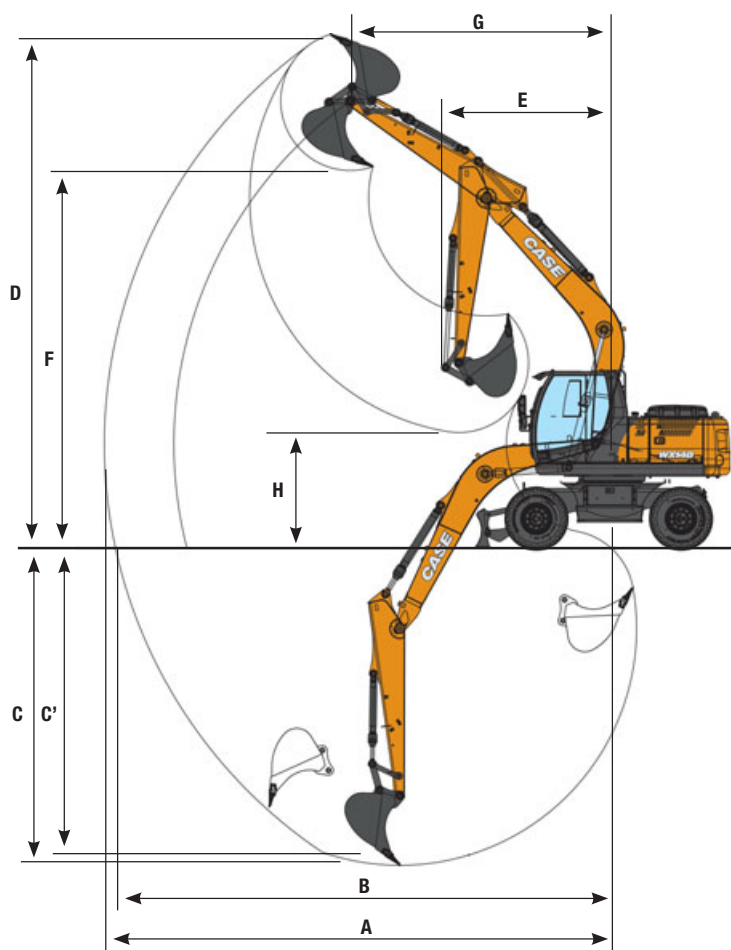
# PRESTACIONES

## WX148

### TRIPLE ARTICULACIÓN



### MONOBLOQUE



#### TRIPLE ARTICULACIÓN

BALANCÍN 2,10 M BALANCÍN 2,45 M BALANCÍN 2,95 M

#### MONOBLOQUE

BALANCÍN 2,10 M BALANCÍN 2,45 M BALANCÍN 2,95 M

	BALANCÍN 2,10 M	BALANCÍN 2,45 M	BALANCÍN 2,95 M	BALANCÍN 2,10 M	BALANCÍN 2,45 M	BALANCÍN 2,95 M
A Alcance máx. de excavación	8400 mm	8800 mm	9300 mm	8200 mm	8500 mm	9000 mm
B Alcance máx. de excavación al nivel del suelo	8300 mm	8600 mm	9100 mm	8000 mm	8300 mm	8800 mm
C Profundidad máx. de excavación	4900 mm	5200 mm	5700 mm	4900 mm	5300 mm	5800 mm
C' Prof. máx. de corte para fondo plano de 2,44 m	4800 mm	5100 mm	5600 mm	4700 mm	5100 mm	5600 mm
D Altura máx. de excavación	9600 mm	9900 mm	10300 mm	8600 mm	8800 mm	9200 mm
E Radio mín. de giro delantero	2450 mm	2600 mm	3000 mm	2750 mm	2800 mm	3050 mm
F Altura máx. de carga	7100 mm	7400 mm	7900 mm	6200 mm	6400 mm	6800 mm
G Radio de giro delantero a la altura máx.	2390 mm	2580 mm	2810 mm	3755 mm	4025 mm	4390 mm
H Altura máx. de carga (brazo retraído)	3500 mm	3200 mm	2900 mm	2900 mm	2600 mm	2100 mm

## FUERZA DE EXCAVACIÓN - ISO WX148

	BALANCÍN 2,10 M	BALANCÍN 2,45 M	BALANCÍN 2,95 M
Fuerza de excavación del balancín	74,3 kN	66,9 kN	59,5 kN
- con Power Boost automático	80,9 kN	72,9 kN	64,8 kN
Fuerza de excavación de la cuchara	91,3 kN	91,3 kN	91,3 kN
- con Power Boost automático	99,5 kN	99,5 kN	99,5 kN



# CAPACIDAD DE ELEVACIÓN

## WX148

### MONOBLOQUE - BALANCÍN 2,10 M

#### CUCHILLA TRASERA ARRIBA

Delant.	ALCANCE								
	3,0 m		4,5 m		6,0 m		Al alcance máx.		m
Lado									
7,5 m							3,5*	3,5*	3,7
6,0 m			4,0*	3,8			2,9*	2,8	5,4
4,5 m			4,4*	3,7	3,6	2,4	2,7*	2,2	6,4
3,0 m			5,3*	3,5	3,5	2,3	2,8*	1,9	6,8
1,5 m			5,1	3,2	3,4	2,2	2,8	1,8	7,0
0 m	5,9*	5,4	5,0	3,1	3,3	2,1	2,9	1,8	6,7
-1,5 m	8,2*	5,5	5,0	3,1	3,3	2,1	3,3	2,1	6,1
-3,0 m	6,1*	5,6	4,3*	3,2			3,6*	2,8	4,9

#### CUCHILLA DELANTERA + ESTAB. TRASEROS ABAJO

Delant.	ALCANCE								
	3,0 m		4,5 m		6,0 m		Al alcance máx.		m
Lado									
7,5 m							3,5*	3,5*	3,7
6,0 m			4,0*	4,0*			2,9*	2,9*	5,4
4,5 m			4,4*	4,4*	3,9*	3,9*	2,7*	2,7*	6,4
3,0 m			5,3*	5,3*	4,2*	4,1	2,8*	2,8*	6,8
1,5 m			6,0*	6,0*	4,5*	4,0	3,0*	3,0*	7,0
0 m	5,9*	5,9*	6,2*	5,9	4,5*	3,9	3,5*	3,3	6,7
-1,5 m	8,2*	8,2*	5,8*	5,8*	4,0*	3,9	3,9*	3,8	6,1
-3,0 m	6,1*	6,1*	4,3*	4,3*			3,6*	3,6*	4,9

### MONOBLOQUE - BALANCÍN 2,45 M

#### CUCHILLA TRASERA ARRIBA

Delant.	ALCANCE								
	3,0 m		4,5 m		6,0 m		Al alcance máx.		m
Lado									
7,5 m							2,8*	2,8*	4,3
6,0 m			3,7*	3,7*			2,4*	2,4*	5,9
4,5 m			4,1*	3,7	3,6	2,4	2,3*	2,0	6,7
3,0 m	7,6*	6,3	5,0*	3,5	3,5	2,3	2,3*	1,7	7,2
1,5 m			5,2	3,2	3,4	2,2	2,4*	1,6	7,3
0 m	6,2*	5,4	5,0	3,0	3,3	2,1	2,6	1,7	7,1
-1,5 m	8,6*	5,4	4,9	3,0	3,3	2,1	3,0	1,9	6,5
-3,0 m	6,7*	5,5	4,7*	3,1			3,6*	2,4	5,4

#### CUCHILLA DELANTERA + ESTAB. TRASEROS ABAJO

Delant.	ALCANCE								
	3,0 m		4,5 m		6,0 m		Al alcance máx.		m
Lado									
7,5 m							2,8*	2,8*	4,3
6,0 m			3,7*	3,7*			2,4*	2,4*	5,9
4,5 m			4,1*	4,1*	3,7*	3,7*	2,3*	2,3*	6,7
3,0 m	7,6*	7,6*	5,0*	5,0*	4,0*	4,0*	2,3*	2,3*	7,2
1,5 m			5,8*	5,8*	4,3*	3,9	2,4*	2,4*	7,3
0 m	6,2*	6,2*	6,2*	5,9	4,5*	3,9	2,8*	2,8*	7,1
-1,5 m	8,6*	8,6*	5,9*	5,8	4,2*	3,8	3,5*	3,5	6,5
-3,0 m	6,7*	6,7*	4,7*	4,7*			3,6*	3,6*	5,4

### MONOBLOQUE - BALANCÍN 2,95 M

#### CUCHILLA TRASERA ARRIBA

Delant.	ALCANCE										
	3,0 m		4,5 m		6,0 m		7,5 m		Al alcance máx.		m
Lado											
7,5 m									2,3*	2,3*	5,1
6,0 m					3,0*	2,5			2,0*	2,0*	6,5
4,5 m			3,6*	3,6*	3,3*	2,4			1,9*	1,7	7,3
3,0 m	6,5*	6,5	4,5*	3,5	3,5	2,3	2,5	1,6	1,9*	1,5	7,7
1,5 m			5,2	3,2	3,4	2,2	2,4	1,5	2,1*	1,5	7,8
0 m	6,4*	5,3	4,9	3,0	3,3	2,1	2,4	1,5	2,3*	1,5	7,6
-1,5 m	9,0*	5,3	4,9	2,9	3,2	2,0			2,6	1,6	7,0
-3,0 m	7,5*	5,4	4,9	3,0	3,3	2,0			3,2	2,0	6,0

#### CUCHILLA DELANTERA + ESTAB. TRASEROS ABAJO

Delant.	ALCANCE										
	3,0 m		4,5 m		6,0 m		7,5 m		Al alcance máx.		m
Lado											
7,5 m									2,3*	2,3*	5,1
6,0 m					3,0*	3,0*			2,0*	2,0*	6,5
4,5 m			3,6*	3,6*	3,3*	3,3*			1,9*	1,9*	7,3
3,0 m	6,5*	6,5*	4,5*	4,5*	3,7*	3,7*	2,6*	2,6*	1,9*	1,9*	7,7
1,5 m			5,5*	5,5*	4,1*	3,9	3,2*	2,8	2,1*	2,1*	7,8
0 m	6,4*	6,4*	6,0*	5,9	4,4*	3,8	2,7*	2,7*	2,3*	2,3*	7,6
-1,5 m	9,0*	9,0*	6,0*	5,8	4,3*	3,8			2,8*	2,8*	7,0
-3,0 m	7,5*	7,5*	5,1*	5,1*	3,4*	3,4*			3,4*	3,4*	6,0

#### CUCHILLA TRASERA ABAJO

Delant.	ALCANCE								
	3,0 m		4,5 m		6,0 m		Al alcance máx.		m
Lado									
7,5 m							3,5*	3,5*	3,7
6,0 m			4,0*	4,0*			2,9*	2,9*	5,4
4,5 m			4,4*	4,2	3,9*	2,7	2,7*	2,4	6,4
3,0 m			5,3*	3,9	4,2*	2,6	2,8*	2,1	6,8
1,5 m			6,0*	3,7	4,5*	2,5	3,0*	2,0	7,0
0 m	5,9*	5,9*	6,2*	3,6	4,5*	2,4	3,5*	2,1	6,7
-1,5 m	8,2*	6,5	5,8*	3,5	4,0*	2,4	3,9*	2,4	6,1
-3,0 m	6,1*	6,1*	4,3*	3,6			3,6*	3,2	4,9

#### CUCHILLA TRASERA ABAJO

Delant.	ALCANCE								
	3,0 m		4,5 m		6,0 m		Al alcance máx.		m
Lado									
7,5 m							2,8*	2,8*	4,3
6,0 m			3,7*	3,7*			2,4*	2,4*	5,9
4,5 m			4,1*	4,1*	3,7*	2,7	2,3*	2,2	6,7
3,0 m	7,6*	7,3	5,0*	4,0	4,0*	2,6	2,3*	2,0	7,2
1,5 m			5,8*	3,7	4,3*	2,5	2,4*	1,9	7,3
0 m	6,2*	6,2*	6,2*	3,5	4,5*	2,4	2,8*	1,9	7,1
-1,5 m	8,6*	6,4	5,9*	3,5	4,2*	2,4	3,5*	2,2	6,5
-3,0 m	6,7*	6,5	4,7*	3,5			3,6*	2,8	5,4

#### CUCHILLA TRASERA ABAJO

Delant.	ALCANCE										
	3,0 m		4,5 m		6,0 m		7,5 m		Al alcance máx.		m
Lado											
7,5 m									2,3*	2,3*	5,1
6,0 m					3,0*	2,8			2,0*	2,0*	6,5
4,5 m			3,6*	3,6*	3,3*	2,7			1,9*	1,9*	7,3
3,0 m	6,5*	6,5*	4,5*	4,0	3,7*	2,6	2,6*	1,8	1,9*	1,8	7,7
1,5 m			5,5*	3,7	4,1*	2,5	3,2*	1,8	2,1*	1,7	7,8
0 m	6,4*	6,3	6,0*	3,5	4,4*	2,4	2,7*	1,7	2,3*	1,7	7,6
-1,5 m	9,0*	6,3	6,0*	3,4	4,3*	2,3			2,8*	1,9	7,0
-3,0 m	7,5*	6,4	5,1*	3,4	3,4*	2,4			3,4*	2,3	6,0

Las cargas de arriba (kg) cumplen con las normas ISO y se refieren a la excavadora equipada con cuchara. Las cargas indicadas no son mayores del 87% de la capacidad de elevación del sistema hidráulico o del 75% de la carga basculante estática. Los valores marcados con un asterisco (\*) están limitados por capacidad de elevación hidráulica más que por la carga basculante.

# LIFTING CAPACITY

## WX148

### TRIPLE ARTICULACIÓN - BALANCÍN 2,10 M

#### CUCHILLA TRASERA ARRIBA

Delant.	ALCANCE								
	3,0 m		4,5 m		6,0 m		Al alcance máx.		m
Lado									
7,5 m							4,1*	4,1*	4,2
6,0 m			4,5*	3,8			3,3*	2,5	5,8
4,5 m	6,6*	6,6*	4,9*	3,8	3,7	2,4	3,0	2,0	6,7
3,0 m	7,6*	6,4*	5,4	3,7	3,6*	2,4	2,7	1,7	7,1
1,5 m	8,7*	6,3	5,3	3,7	3,6	2,3	2,6	1,7	7,2
0 m	9,8*	6,3	5,4*	3,6	3,4	2,2	2,7	1,7	7,0
-1,5 m	10,1*	6,1	5,3	3,3	3,4	2,1	3,0	1,9	6,4
-3,0 m	9,4*	5,9	4,8*	3,2			4,2*	3,0	4,8

#### CUCHILLA DELANTERA + ESTAB. TRASEROS ABAJO

Delant.	ALCANCE								
	3,0 m		4,5 m		6,0 m		Al alcance máx.		m
Lado									
7,5 m							4,1*	4,1*	4,2
6,0 m			4,5*	4,5*			3,3*	3,3*	5,8
4,5 m	6,6*	6,6*	4,9*	4,9*	4,1*	4,1*	3,1*	3,1*	6,7
3,0 m	7,6*	7,6*	5,6*	5,6*	4,3*	4,1	3,1*	3,1	7,1
1,5 m	8,7*	8,7*	6,1*	6,0	4,5*	4,1	3,3*	3,0	7,2
0 m	9,8*	9,8*	6,2*	6,1*	4,5*	4,0	3,5*	3,1	7,0
-1,5 m	10,1*	10,1*	6,4*	6,2	4,1*	3,9	3,2*	3,2*	6,4
-3,0 m	9,4*	9,4*	4,8*	4,8*			4,2*	4,2*	4,8

### TRIPLE ARTICULACIÓN - BALANCÍN 2,45 M

#### CUCHILLA TRASERA ARRIBA

Delant.	ALCANCE										
	3,0 m		4,5 m		6,0 m		7,5 m		Al alcance máx.		m
Lado											
7,5 m			3,9*	3,8					3,3*	3,3*	4,7
6,0 m			4,2*	3,9	3,5*	2,4			2,8*	2,2	6,2
4,5 m	4,8*	4,8*	4,6*	3,8	3,6	2,5			2,6*	1,8	7,0
3,0 m	7,5*	6,4	5,3*	3,7	3,6	2,4			2,5	1,6	7,5
1,5 m	8,6*	6,3	5,3	3,6	3,6	2,4	2,4	1,5	2,4	1,5	7,6
0 m	9,6*	6,4	5,3	3,6	3,5	2,2			2,5	1,6	7,3
-1,5 m	10,0*	6,1	5,3	3,3	3,3	2,1			2,8	1,7	6,8
-3,0 m	10,1*	6,0	5,1	3,2					3,5*	2,4	5,4

#### CUCHILLA DELANTERA + ESTAB. TRASEROS ABAJO

Delant.	ALCANCE										
	3,0 m		4,5 m		6,0 m		7,5 m		Al alcance máx.		m
Lado											
7,5 m			3,9*	3,9*					3,3*	3,3*	4,7
6,0 m			4,2*	4,2*	3,5*	3,5*			2,8*	2,8*	6,2
4,5 m	4,8*	4,8*	4,6*	4,6*	3,9*	3,9*			2,6*	2,6*	7,0
3,0 m	7,5*	7,5*	5,3*	5,3*	4,1*	4,1			2,6*	2,6*	7,5
1,5 m	8,6*	8,6*	6,0*	6,0*	4,4*	4,0	3,2*	2,8	2,7*	2,7*	7,6
0 m	9,6*	9,6*	6,1*	6,0*	4,4*	4,0			3,0*	2,9	7,3
-1,5 m	10,0*	10,0*	6,2*	6,2	4,4*	3,9			3,1*	3,1*	6,8
-3,0 m	10,1*	10,1*	5,6*	5,6*					3,5*	3,5*	5,4

### TRIPLE ARTICULACIÓN - BALANCÍN 2,95 M

#### CUCHILLA TRASERA ARRIBA

Delant.	ALCANCE										
	3,0 m		4,5 m		6,0 m		7,5 m		Al alcance máx.		m
Lado											
9,0 m	4,1*	4,1*							4,0*	4,0*	3,1
7,5 m			3,8*	3,8*					2,7*	2,7*	5,5
6,0 m			3,6*	3,6*	3,5*	2,5			2,3*	1,9	6,8
4,5 m			3,9*	3,8	3,6*	2,5	2,4*	1,6	2,2*	1,6	7,6
3,0 m	6,4*	6,4*	5,0*	3,7*	3,6	2,5	2,5	1,6	2,2*	1,4	8,0
1,5 m	8,2*	6,2	5,2	3,5	3,5*	2,4	2,5	1,6	2,2	1,4	8,1
0 m	9,2*	9,2*	6,0*	5,2	3,6	3,5	2,3	2,4	2,2	1,4	7,9
-1,5 m	9,7*	6,1	5,4	3,4	3,4	2,1			2,4	1,5	7,3
-3,0 m	10,3*	6,0	5,2	3,2	3,3	2,0			2,9*	1,9	6,3

#### CUCHILLA DELANTERA + ESTAB. TRASEROS ABAJO

Delant.	ALCANCE										
	3,0 m		4,5 m		6,0 m		7,5 m		Al alcance máx.		m
Lado											
9,0 m	4,1*	4,1*							4,0*	4,0*	3,1
7,5 m			3,8*	3,8*					2,7*	2,7*	5,5
6,0 m			3,6*	3,6*	3,5*	3,5*			2,3*	2,3*	6,8
4,5 m			3,9*	3,9*	3,6*	3,6*	2,4*	2,4*	2,2*	2,2*	7,6
3,0 m	6,4*	6,4*	5,0*	5,0*	3,9*	3,9*	3,3*	2,9	2,2*	2,2*	8,0
1,5 m	8,2*	8,2*	5,7*	5,7*	4,2*	4,0*	3,4*	2,9	2,3*	2,3*	8,1
0 m	9,2*	9,2*	6,0*	5,9	4,3*	4,0	3,3*	2,8	2,5*	2,5*	7,9
-1,5 m	9,7*	9,7*	6,1*	6,0*	4,5*	3,9			2,9*	2,9	7,3
-3,0 m	10,3*	10,3*	6,2*	6,1	3,4*	3,4*			2,9*	2,9*	6,3

#### CUCHILLA TRASERA ABAJO

Delant.	ALCANCE										
	3,0 m		4,5 m		6,0 m		Al alcance máx.		m		
Lado											
7,5 m			4,5*	4,3					4,1*	4,1	4,2
6,0 m			6,6*	6,6*	4,9*	4,2	4,1*	2,7	3,3*	2,8	5,8
4,5 m	6,6*	6,6*	4,9*	4,2	4,1*	2,7	3,1*	2,2	3,1*	2,2	6,7
3,0 m	7,6*	7,3	5,6*	4,1	4,3*	2,7	3,1*	2,0	3,1*	2,0	7,1
1,5 m	8,7*	7,2*	6,1*	4,1	4,5*	2,6	3,3*	1,9	3,3*	1,9	7,2
0 m	9,8*	7,4	6,2*	4,1	4,5*	2,5	3,5*	2,0	3,5*	2,0	7,0
-1,5 m	10,1*	7,2	6,4*	3,8	4,1*	2,4	3,2*	2,2	3,2*	2,2	6,4
-3,0 m	9,4*	7,0	4,8*	3,7					4,2*	3,4	4,8

#### CUCHILLA TRASERA ABAJO

Delant.	ALCANCE										
	3,0 m		4,5 m		6,0 m		7,5 m		Al alcance máx.		m
Lado											
7,5 m			3,9*	3,9*					3,3*	3,3*	4,7
6,0 m			4,2*	4,2*	3,5*	2,7			2,8*	2,5	6,2
4,5 m	4,8*	4,8*	4,6*	4,2	3,9*	2,8			2,6*	2,0	7,0
3,0 m	7,5*	7,3	5,3*	4,1	4,1*	2,8			2,6*	1,8	7,5
1,5 m	8,6*	7,2	6,0*	4,0	4,4*	2,7	3,2*	1,8	2,7*	1,7	7,6
0 m	9,6*	7,2	6,1*	4,1	4,4*	2,5			3,0*	1,8	7,3
-1,5 m	10,0*	7,1	6,2*	3,8	4,4*	2,4			3,1*	2,0	6,8
-3,0 m	10,1*	7,0	5,6*	3,7					3,5*	2,8	5,4

#### CUCHILLA TRASERA ABAJO

Delant.	ALCANCE										
	3,0 m		4,5 m		6,0 m		7,5 m		Al alcance máx.		m
Lado											
9,0 m	4,1*	4,1*							4,0*	4,0*	3,1
7,5 m			3,8*	3,8*					2,7*	2,7*	5,5
6,0 m			3,6*	3,6*	3,5*	2,8			2,3*	2,2	6,8
4,5 m			3,9*	3,9*	3,6*	2,8	2,4*	1,8	2,2*	1,8	7,6
3,0 m	6,4*	6,4*	5,0*	4,1	3,9*	2,7	3,3*	1,8	2,2*	1,6	8,0
1,5 m	8,2*	7,1	5,7*	4,0	4,2*	2,7	3,4*	1,8	2,3*	1,6	8,1
0 m	9,2*	7,1	6,0*	4,0	4,3*	2,6	3,3*	1,7	2,5*	1,6	7,9
-1,5 m	9,7*	7,1	6,1*	3,9	4,5*	2,4			2,9*	1,8	7,3
-3,0 m	10,3*	7,1	6,2*	3,7	3,4*	2,4			2,9*	2,2	6,3

Las cargas de arriba (kg) cumplen con las normas ISO y se refieren a la excavadora equipada con cuchara. Las cargas indicadas no son mayores del 87% de la capacidad de elevación del sistema hidráulico o del 75% de la carga basculante estática. Los valores marcados con un asterisco (\*) están limitados por capacidad de elevación hidráulica más que por la carga basculante.

# EXCAVADORAS DE RUEDAS

## WX168

## ESPECIFICACIONES

### MOTOR

Potencia neta del motor (ECE R120) \_\_\_\_\_ 105 kW / 143 CV  
Régimen nominal \_\_\_\_\_ 2000 rpm  
Marca y modelo \_\_\_\_\_ F4GE9684D J602  
Tipo \_\_\_\_\_ diésel, 4 tiempos, inyección directa,  
con turbocompresor e intercooler  
Cilindrada \_\_\_\_\_ 6,7 l  
Número de cilindros \_\_\_\_\_ 6  
Diámetro x carrera \_\_\_\_\_ 104 x 132 mm  
Par máximo a 1.200 rpm \_\_\_\_\_ 575 Nm

### SISTEMA ELÉCTRICO

Tensión \_\_\_\_\_ 24 V  
Baterías \_\_\_\_\_ 2 x 12 V  
Capacidad de cada batería \_\_\_\_\_ 100 Ah  
Alternador \_\_\_\_\_ 70 A  
Motor de arranque \_\_\_\_\_ 4 kW

### TRANSMISIÓN

	km/h	km/h
Velocidad máxima de traslación	20	35
Velocidad de traslación en obra	5	8
Velocidad lenta mín.	2,5	2,5

Tracción máxima en la barra de tracción \_\_\_\_\_ 92 kN  
Caja de cambios multidisco Power Shift que permite cambiar bajocarga.  
Control manual o automático del cambio de marchas. Modo de traslación aplicado automáticamente al pisar el pedal del acelerador.

### SISTEMA HIDRÁULICO

2 x Bombas principales \_\_\_\_\_ 3 de caudal variable, con pistones axiales  
Caudal máximo total \_\_\_\_\_ 360 l/min (2 x 144 + 72)  
Caudal bajo auxiliar, opcional (encendido/apagado) \_\_\_\_\_ 22 l/min  
Caudal medio auxiliar, opcional (proporcional) \_\_\_\_\_ 80 l/min  
Presión para accesorios / desplazamiento \_\_\_\_\_ 340/370 bar  
Powerboost \_\_\_\_\_ 370 bar  
Presión del circuito de giro \_\_\_\_\_ 370/390 bar  
Bomba de pilotaje \_\_\_\_\_ 45 bar  
Cilindro de la pluma de una sola pieza \_\_\_\_\_ 110 x 1170 mm  
Cilindro de la pluma articulada \_\_\_\_\_ 110 x 1020 mm  
Cilindro del brazo \_\_\_\_\_ 115 x 1290 mm  
Cilindro de la cuchara \_\_\_\_\_ 100 x 1025 mm  
Cilindro de posición \_\_\_\_\_ 155 x 745 mm

Amortiguación de final de carrera del cilindro.

Servocontrol electrohidráulico.

Sistema hidráulico de tres bombas formado por dos bombas principales y una bomba de giro independiente. Posibilidad de elegir entre 8 niveles de potencia con Power Boost permanente en las fases de elevación: Velocidad baja en vacío, Elevación 1, Elevación 2, Eco 1, Eco 2, Eco 3, Carga pesada, Transporte por carretera.

Modo de nivelación para un funcionamiento suave y uniforme.

Aceleración (potencia) y deceleración (freno) de giro ajustables.

Aumento automático de la potencia en el modo de traslación.

### DISPOSITIVO DE GIRO

Velocidad de giro \_\_\_\_\_ 8,6 rpm  
Par de giro (SAE J1371) \_\_\_\_\_ 42,4 kNm

La función de giro se acciona con un circuito hidráulico cerradoacoplado a un reductor mecánico e incorpora un freno estáticoautomático.

El freno de giro hidrostático es ajustable en 3 posiciones.

### FRENOS DE SERVICIO

Frenos de servicio: multidisco en baño de aceite, ntegrados en los cuatro bujes de las ruedas. Freno de trabajo: actúa sobre los frenos de servicio y bloquea la oscilación del eje delantero. Freno de estacionamiento: mecánico negativo en la transmisión. Freno de emergencia: doble circuito de freno y activación automática del freno de estacionamiento con apagado del motor

### DIRECCIÓN

Tipo \_\_\_\_\_ ORBITROL con válvula de seguridad  
Bomba \_\_\_\_\_ de engranajes  
Cilindro de dirección \_\_\_\_\_ doble efecto, integrado en el eje

### NEUMÁTICOS

Neumáticos dobles \_\_\_\_\_ 10.00-20/80-22.5  
Neumáticos sencillos \_\_\_\_\_ 18R 19.5, 600/40-22.5

La disponibilidad de neumáticos puede estar limitada por la homologación local.

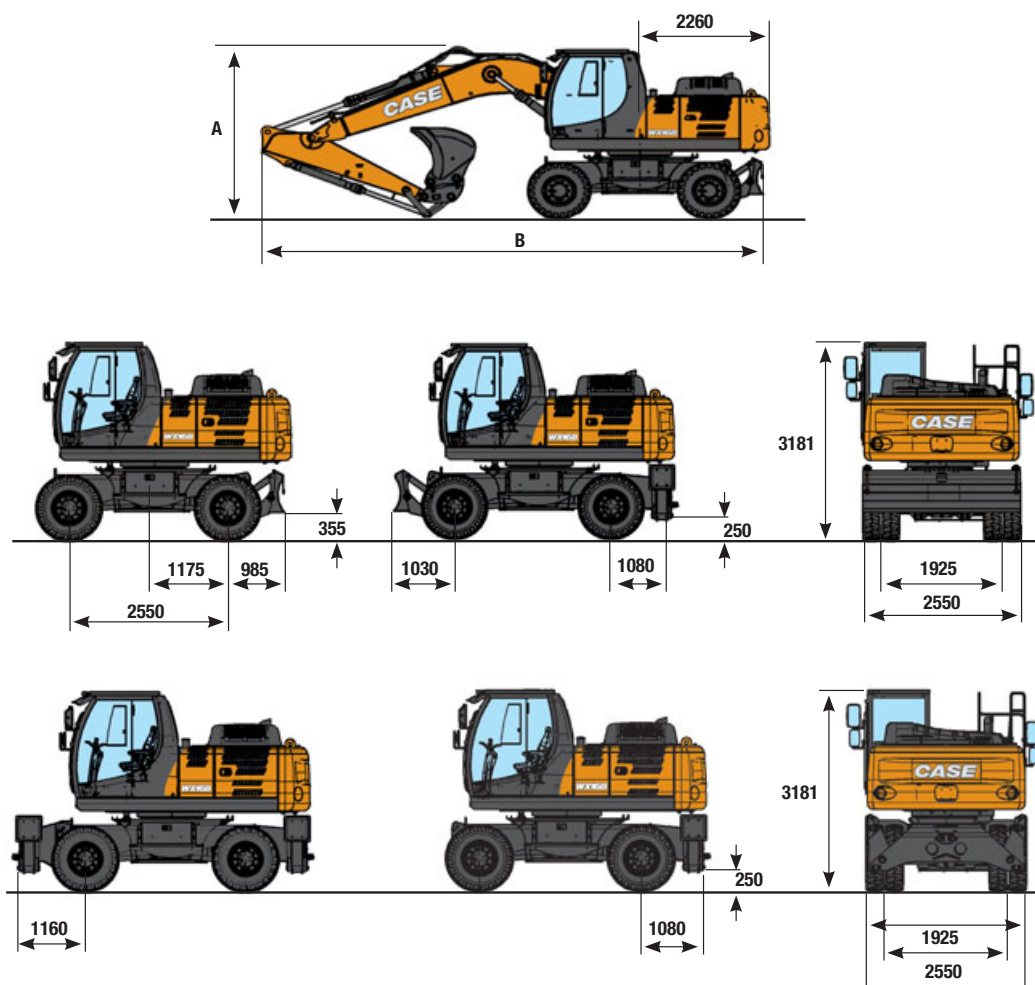
### CAPACIDADES

Aceite del motor \_\_\_\_\_ 15 l  
Sistema de refrigeración \_\_\_\_\_ 22 l  
Depósito de combustible \_\_\_\_\_ 274 l  
Sistema hidráulico (incl. depósito) \_\_\_\_\_ 215 l para mono  
230 l para la triple articulación

# DIMENSIONES GENERALES

## WX168

equipada con neumáticos dobles 10.00 - 20



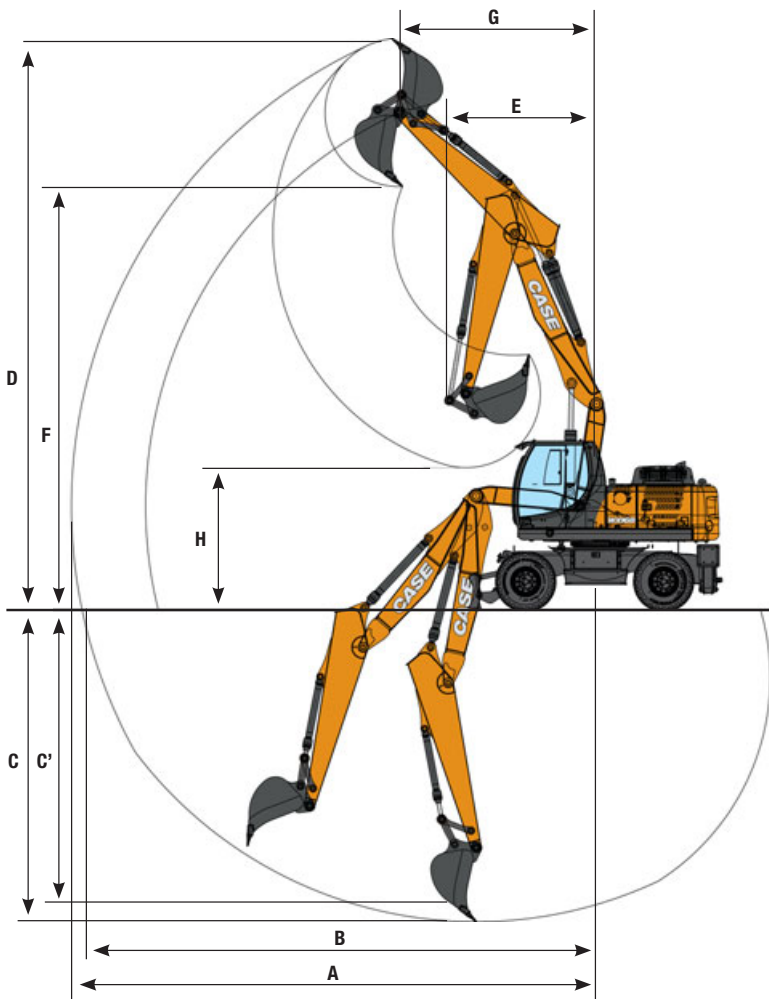
	TRIPLE ARTICULACIÓN 5,4 M			MONOBLOQUE 5,2 M		
	BALANCÍN 2,20 M	BALANCÍN 2,60 M	BALANCÍN 3,10 M	BALANCÍN 2,20 M	BALANCÍN 2,60 M	BALANCÍN 3,10 M
A	2870 mm	2825 mm	3315 mm	3110 mm	3075 mm	3730 mm
B con cuchilla trasera	8670 mm	8600 mm	8585 mm	8635 mm	8575 mm	8575 mm
B con estabilizadores traseros	8730 mm	8660 mm	8645 mm	8695 mm	8635 mm	8635 mm

## PESO MÁX. EN ORDEN DE TRABAJO WX168

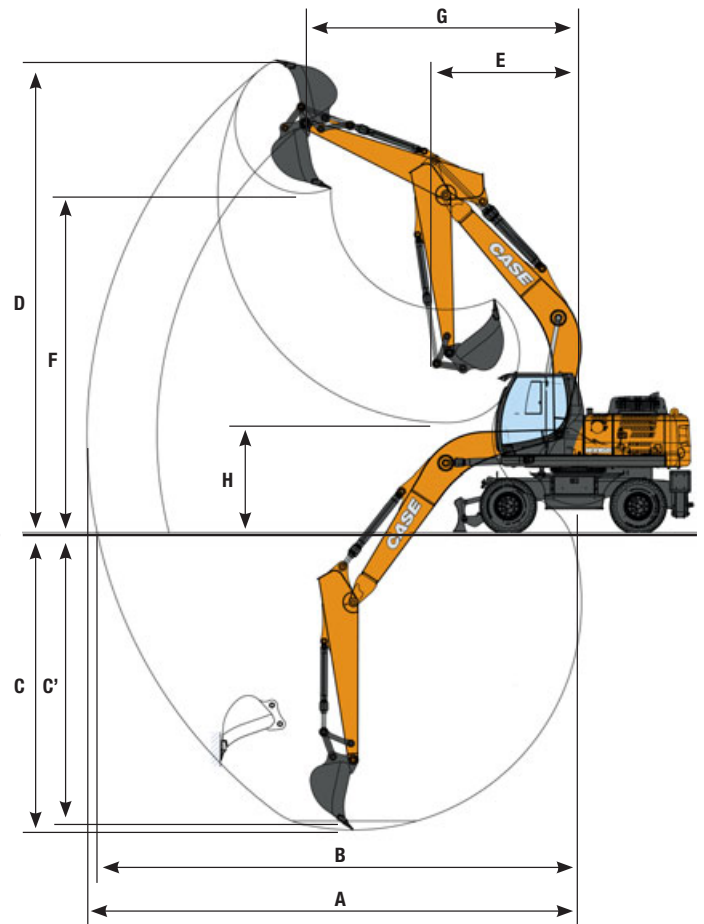
Eje de 2,55 de ancho, incluye cuchara de 480 kg y acoplamiento rápido de 250 kg (con 10.00-20)

	TRIPLE ARTICULACIÓN			MONOBLOQUE		
	BALANCÍN 2,20 M	BALANCÍN 2,60 M	BALANCÍN 3,10 M	BALANCÍN 2,20 M	BALANCÍN 2,60 M	BALANCÍN 3,10 M
Cuchilla trasera	17100 kg	17150 kg	17220 kg	16950 kg	17000 kg	17070 kg
Estabilizadores traseros	17400 kg	17450 kg	17520 kg	17250 kg	17300 kg	17370 kg
Cuchilla y estabilizadores	18000 kg	18050 kg	18120 kg	17850 kg	17900 kg	17970 kg
Estabilizadores delanteros y traseros	18400 kg	18450 kg	18520 kg	18250 kg	18300 kg	18370 kg

### TRIPLE ARTICULACIÓN



### MONOBLOQUE



#### TRIPLE ARTICULACIÓN

BALANCÍN 2,20 M    BALANCÍN 2,60 M    BALANCÍN 3,10 M

#### MONOBLOQUE

BALANCÍN 2,20 M    BALANCÍN 2,60 M    BALANCÍN 3,10 M

	BALANCÍN 2,20 M	BALANCÍN 2,60 M	BALANCÍN 3,10 M	BALANCÍN 2,20 M	BALANCÍN 2,60 M	BALANCÍN 3,10 M
A Alcance máx. de excavación	8950 mm	9290 mm	9780 mm	8840 mm	9150 mm	9630 mm
B Alcance máx. de excavación al nivel del suelo	8730 mm	9080 mm	9580 mm	8620 mm	8940 mm	9430 mm
C Profundidad máx. de excavación	4910 mm	5290 mm	5790 mm	4940 mm	5330 mm	5840 mm
C' Prof. máx. de corte para fondo plano de 2,44 m	4800 mm	5180 mm	5690 mm	4710 mm	5120 mm	5660 mm
D Altura máx. de excavación	9970 mm	10190 mm	10580 mm	8900 mm	8980 mm	9270 mm
E Radio mín. de giro delantero	3060 mm	2810 mm	2870 mm	3340 mm	2950 mm	2860 mm
F Altura máx. de carga	7220 mm	7450 mm	7840 mm	6280 mm	6370 mm	6650 mm
G Radio de giro delantero a la altura máx.	3060 mm	3400 mm	3710 mm	4540 mm	4930 mm	4540 mm
H Altura máx. de carga (brazo retraído)	3660 mm	3130 mm	2630 mm	3070 mm	2640 mm	2140 mm

### FUERZA DE EXCAVACIÓN - ISO WX168

	BALANCÍN 2,20 M	BALANCÍN 2,60 M	BALANCÍN 3,10 M
Fuerza de excavación del balancín	83 kN	70 kN	61 kN
- con Power Boost automático	90 kN	76 kN	67 kN
Fuerza de excavación de la cuchara	113 kN	113 kN	113 kN
- con Power Boost automático	123 kN	123 kN	123 kN

# CAPACIDAD DE ELEVACIÓN

## WX168

Las cargas de arriba (kg) cumplen con las normas ISO y se refieren a la excavadora equipada con cuchara. Las cargas indicadas no son mayores del 87% de la capacidad de elevación del sistema hidráulico o del 75% de la carga basculante estática. Los valores marcados con un asterisco (\*) están limitados por capacidad de elevación hidráulica más que por la carga basculante.

### MONOBLOQUE - BALANCÍN 2,20 M

#### CUCHILLA TRASERA ARRIBA

Delant.	ALCANCE								
	3,0 m		4,5 m		6,0 m		Al alcance máx.		m
Lado									
7,5 m							4,6*	4,1	4,7
6,0 m					4,1	2,7	4,0	2,6	6,1
4,5 m			6,4	4,1	4,0	2,6	3,2	2,1	7,0
3,0 m			5,9	3,7	3,9	2,5	2,8	1,8	7,4
1,5 m			5,6	3,4	3,7	2,3	2,7	1,7	7,5
0 m			5,4	3,3	3,6	2,2	2,8	1,8	7,2
-1,5 m	9,3*	6,0	5,4	3,3	3,6	2,2	3,2	2,0	6,6
-3,0 m	9,1*	6,2	5,5	3,4			4,1	2,6	5,5

#### CUCHILLA DELANTERA + ESTAB. TRASEROS ABAJO

Delant.	ALCANCE								
	3,0 m		4,5 m		6,0 m		Al alcance máx.		m
Lado									
7,5 m							4,6*	4,6*	4,7
6,0 m					4,7*	4,7*	4,2*	4,2*	6,1
4,5 m			6,6*	6,6*	5,5*	4,6	4,1*	3,7	7,0
3,0 m			8,0*	6,1*	4,5	4,3*	3,3	3,3	7,4
1,5 m			9,1*	6,5	6,6*	4,3	4,7*	3,1	7,5
0 m			9,3*	6,4	6,7*	4,2	5,4*	3,3	7,2
-1,5 m	9,3*	9,3*	8,6*	6,4	6,3*	4,2	5,5*	3,7	6,6
-3,0 m	9,1*	9,1*	6,8*	6,5			5,2*	4,8	5,5

### MONOBLOQUE - BALANCÍN 2,60 M

#### CUCHILLA TRASERA ARRIBA

Delant.	ALCANCE											
	3,0 m		4,5 m		6,0 m		7,5 m		Al alcance máx.		m	
Lado												
7,5 m										3,3*	3,3*	5,2
6,0 m						4,1*	2,8			3,0*	2,4	6,5
4,5 m				6,1*	4,2	4,1	2,7			3,0*	1,9	7,3
3,0 m				6,0	3,8	3,9	2,5	2,8	1,8	2,7	1,7	7,7
1,5 m				5,6	3,5	3,7	2,4	2,7	1,7	2,6	1,6	7,8
0 m	5,0*	5,0*	5,4	3,3	3,6	2,2	2,6	1,7	2,6	1,6	7,5	
-1,5 m	8,7*	5,9	5,4	3,2	3,6	2,2	2,9	1,8	7,0			
-3,0 m	10,2*	6,1	5,5	3,3			3,7	2,3	6,0			

#### CUCHILLA DELANTERA + ESTAB. TRASEROS ABAJO

Delant.	ALCANCE											
	3,0 m		4,5 m		6,0 m		7,5 m		Al alcance máx.		m	
Lado												
7,5 m										3,3*	3,3*	5,2
6,0 m						4,1*	4,1*			3,0*	3,0*	6,5
4,5 m				6,1*	6,1*	5,2*	4,7			3,0*	3,0*	7,3
3,0 m				7,6*	7,0	5,8*	4,5	3,9*	3,2	3,1*	3,1	7,7
1,5 m				8,8*	6,6	6,4*	4,3	4,8*	3,1	3,4*	3,0	7,8
0 m	5,0*	5,0*	9,3*	6,4	6,7*	4,2	4,3*	3,1	3,9*	3,0	7,5	
-1,5 m	8,7*	8,7*	8,8*	6,3	6,5*	4,1			5,0*	3,4	7,0	
-3,0 m	10,2*	10,2*	7,4*	6,4					5,2*	4,3	6,0	

### MONOBLOQUE - BALANCÍN 3,10 M

#### CUCHILLA TRASERA ARRIBA

Delant.	ALCANCE											
	3,0 m		4,5 m		6,0 m		7,5 m		Al alcance máx.		m	
Lado												
7,5 m										2,4*	2,4*	5,9
6,0 m						3,7*	2,8			2,2*	2,1	7,1
4,5 m						4,1	2,7	2,8	1,8	2,2*	1,7	7,8
3,0 m	10,9*	7,0	6,1	3,9	3,9	2,5	2,8	1,8	2,3*	1,5	8,2	
1,5 m			5,7	3,5	3,7	2,3	2,7	1,7	2,3	1,4	8,3	
0 m	5,2*	5,2*	5,4	3,2	3,6	2,2	2,6	1,6	2,3	1,5	8,0	
-1,5 m	7,8*	5,7	5,3	3,2	3,5	2,1	2,6	1,6	2,6	1,6	7,5	
-3,0 m	10,7	5,9	5,3	3,2	3,5	2,2			3,1	1,9	6,6	
-4,5 m			5,4*	3,4					5,2*	3,2	4,6	

#### CUCHILLA DELANTERA + ESTAB. TRASEROS ABAJO

Delant.	ALCANCE											
	3,0 m		4,5 m		6,0 m		7,5 m		Al alcance máx.		m	
Lado												
7,5 m										2,4*	2,4*	5,9
6,0 m						3,7*	3,7*			2,2*	2,2*	7,1
4,5 m						4,4*	4,4*	3,0*	3,0*	2,2*	2,2*	7,8
3,0 m	10,9*	10,9*	6,9*	6,9*	5,5*	4,5	4,0*	3,2	2,3*	2,3*	8,2	
1,5 m			8,4*	6,6	6,1*	4,3	5,0*	3,1	2,5*	2,5*	8,3	
0 m	5,2*	5,2*	9,1*	6,3	6,6*	4,1	5,1*	3,0	2,8*	2,7	8,0	
-1,5 m	7,8*	7,8*	9,0*	6,3	6,5*	4,1	3,5*	3,0	3,5*	3,0	7,5	
-3,0 m	11,4*	11,4*	7,9*	6,3	5,7*	4,1			4,9*	3,6	6,6	
-4,5 m			5,4*	5,4*					5,2*	5,2*	4,6	

#### CUCHILLA TRASERA ABAJO

Delant.	ALCANCE									
	3,0 m		4,5 m		6,0 m		Al alcance máx.		m	
Lado										
7,5 m							4,6*	4,6	4,7	
6,0 m						4,7*	3,1	4,2*	3,0	6,1
4,5 m			6,6*	4,7	5,5*	3,0	4,1*	2,4	7,0	
3,0 m			8,0*	4,3	6,1*	2,8	4,3*	2,1	7,4	
1,5 m			9,1*	3,9	6,2	2,7	4,4	2,0	7,5	
0 m			9,3*	3,8	6,1	2,6	4,6	2,0	7,2	
-1,5 m	9,3*	7,1	8,6*	3,8	6,1	2,6	5,3	2,3	6,6	
-3,0 m	9,1*	7,3	6,8*	3,9			5,2*	3,0	5,5	

#### ESTABILIZADORES DELANTEROS Y TRASEROS ABAJO

Delant.	ALCANCE									
	3,0 m		4,5 m		6,0 m		Al alcance máx.		m	
Lado										
7,5 m							4,6*	4,6*	4,7	
6,0 m						4,7*	4,7*	4,2*	4,2*	6,1
4,5 m			6,6*	6,6*	5,5*	5,5*	4,1*	4,1*	7,0	
3,0 m			8,0*	8,0*	6,1*	5,5	4,3*	4,0	7,4	
1,5 m			9,1*	8,3	6,6*	5,3	4,7*	3,9	7,5	
0 m			9,3*	8,1	6,7*	5,2	5,4*	4,0	7,2	
-1,5 m	9,3*	9,3*	8,6*	8,1	6,3*	5,2	5,5*	4,5	6,6	
-3,0 m	9,1*	9,1*	6,8*	6,8*			5,2*	5,2*	5,5	

#### CUCHILLA TRASERA ABAJO

Delant.	ALCANCE											
	3,0 m		4,5 m		6,0 m		7,5 m		Al alcance máx.		m	
Lado												
7,5 m										3,3*	3,3*	5,2
6,0 m						4,1*	3,1			3,0*	2,7	6,5
4,5 m				6,1*	4,8	5,2*	3,0			3,0*	2,2	7,3
3,0 m				7,6*	4,4	5,8*	2,9	3,9*	2,0	3,1*	1,9	7,7
1,5 m				8,8*	4,0	6,2	2,7	4,4	2,0	3,4*	1,9	7,8
0 m	5,0*	5,0*	9,3*	3,8	6,1	2,6	4,3*	1,9	3,9*	1,9	7,5	
-1,5 m	8,7*	7,0	8,8*	3,8	6,1	2,5			4,8	2,1	7,0	
-3,0 m	10,2*	7,2	7,4*	3,8					5,2*	2,6	6,0	

#### ESTABILIZADORES DELANTEROS Y TRASEROS ABAJO

Delant.	ALCANCE											
	3,0 m		4,5 m		6,0 m		7,5 m		Al alcance máx.		m	
Lado												
7,5 m										3,3*	3,3*	5,2
6,0 m						4,1*	4,1*			3,0*	3,0*	6,5
4,5 m				6,1*	6,1*	5,2*	5,2*			3,0*	3,0*	7,3
3,0 m				7,6*	7,6*	5,8*	5,5	3,9*	3,9	3,1*	3,1*	7,7
1,5 m				8,8*	8,3	6,4*	5,3	4,8*	3,8	3,4*	3,4*	7,8
0 m	5,0*	5,0*	9,3*	8,1	6,7*	5,2	4,3*	3,8	3,9*	3,7	7,5	
-1,5 m	8,7*	8,7*	8,8*	8,1	6,5*	5,1			5,0*	4,2	7,0	
-3,0 m	10,2*	10,2*	7,4*	7,4*					5,2*	5,2*	6,0	

#### CUCHILLA TRASERA ABAJO

Delant.	ALCANCE											
	3,0 m		4,5 m		6,0 m		7,5 m		Al alcance máx.		m	
Lado												
7,5 m										2,4*	2,4*	5,9
6,0 m						3,7*	3,2			2,2*	2,2*	7,1
4,5 m						4,4*	4,4*	3,0*	3,0*	2,2*	2,2*	7,8
3,0 m	10,9*	8,2	6,9*	4,4	5,5*	2,9	4,0*	2,0	2,3*	1,7	8,2	
1,5 m			8,4*	4,0	6,1*	2,7	4,4	1,9	2,5*	1,7	8,3	
0 m	5,2*	5,2*	9,1*	3,8	6,1	2,5	4,3	1,9	2,8*	1,7	8,0	
-1,5 m	7,8*	6,8	9,0*	3,7	6,0	2,5	3,5*	1,8	3,5*	1,8	7,5	
-3,0 m	11,4*	7,0	7,9*	3,7	5,7*	2,5			4,9*	2,2	6,6	
-4,5 m			5,4*	3,9					5,2*	3,8	4,6	

#### ESTABILIZADORES DELANTEROS Y TRASEROS ABAJO

Delant.	ALCANCE											
	3,0 m		4,5 m		6,0 m		7,5 m		Al alcance máx.		m	
Lado												
7,5 m										2,4*	2,4*	5,9
6,0 m						3,7*	3,7*			2,2*	2,2*	7,1
4,5 m						4,4*	4,4*	3,0*	3,0*	2,2*	2,2*	7,8
3,0 m	10,9*	10,9*	6,9*	6,9*	5,5*	5,5*	4,0*	3,9	2,3*	2,3*	8,2	
1,5 m			8,4*	8,4	6,1*	5,3	5,0*	3,8	2,5*	2,5*	8,3	
0 m	5,2*	5,2*	9,1*	8,1	6,6*	5,1	5,1*	3,7	2,8*	2,8*	8,0	
-1,5 m	7,8*	7,8*	9,0*	8,0	6,5*	5,1	3,5*	3,5*	3,5*	3,5*	7,5	

Las cargas de arriba (kg) cumplen con las normas ISO y se refieren a la excavadora equipada con cuchara. Las cargas indicadas no son mayores del 87% de la capacidad de elevación del sistema hidráulico o del 75% de la carga basculante estática. Los valores marcados con un asterisco (\*) están limitados por capacidad de elevación hidráulica más que por la carga basculante.

# CAPACIDAD DE ELEVACIÓN

## WX168

### TRIPLE ARTICULACIÓN - BALANCÍN 2,20 M

#### CUCHILLA TRASERA ARRIBA

Delant.	ALCANCE										
	3,0 m		4,5 m		6,0 m		7,5 m		Al alcance máx.		m
Lado	↖	↗	↖	↗	↖	↗	↖	↗	↖	↗	
7,5 m			5,8*	4,1					5,1*	3,5	4,9
6,0 m			5,7*	4,2	3,9	2,5			3,6	2,3	6,3
4,5 m	7,8*	7,3	6,1	4,0	4,0	2,6			2,9	1,8	7,1
3,0 m	8,0*	6,9	5,9	3,9	3,9*	2,6			2,6	1,6	7,5
1,5 m	10,4*	6,8	5,8	3,9	3,8	2,4	2,5	1,5	2,5	1,5	7,6
0 m	11,1	6,6	5,9	3,7	3,6	2,3			2,5	1,5	7,3
-1,5 m	11,2	6,3	5,6	3,4	3,5	2,1			2,9	1,8	6,7
-3,0 m	11,0	6,1	5,3	3,2					4,9	2,9	4,8

#### CUCHILLA DELANTERA + ESTAB. TRASEROS ABAJO

Delant.	ALCANCE										
	3,0 m		4,5 m		6,0 m		7,5 m		Al alcance máx.		m
Lado	↖	↗	↖	↗	↖	↗	↖	↗	↖	↗	
7,5 m			5,8*	5,8*					5,1*	5,1*	4,9
6,0 m			5,7*	5,7*	5,2*	4,5			4,4*	4,1	6,3
4,5 m	7,8*	7,8*	6,5*	6,5*	5,4*	4,5			4,3*	3,3	7,1
3,0 m	8,0*	8,0*	7,8*	6,7	5,9*	4,4*			4,3*	3,0	7,5
1,5 m	10,4*	10,4*	8,8*	6,6	6,4*	4,4	5,2*	2,9	4,6*	2,9	7,6
0 m	13,0*	13,0*	9,1*	6,7	6,6*	4,2			5,2*	3,0	7,3
-1,5 m	14,9*	13,6	9,3*	6,6	6,7*	4,0			5,4*	3,4	6,7
-3,0 m	15,4*	13,4	8,9*	6,3					8,1*	5,7	4,8

### TRIPLE ARTICULACIÓN - BALANCÍN 2,60 M

#### CUCHILLA TRASERA ARRIBA

Delant.	ALCANCE										
	3,0 m		4,5 m		6,0 m		7,5 m		Al alcance máx.		m
Lado	↖	↗	↖	↗	↖	↗	↖	↗	↖	↗	
7,5 m			4,7*	4,2					3,6*	3,0	5,4
6,0 m			4,8*	4,2	4,0	2,6			3,2*	2,1	6,7
4,5 m	5,9*	5,9*	5,9*	4,0	4,0	2,7			2,7	1,7	7,4
3,0 m	9,9*	7,0	5,9*	3,9	3,9	2,6	2,6	1,6	2,4	1,5	7,8
1,5 m	10,2*	6,7	5,8	3,8	3,9	2,5	2,5	1,6	2,3	1,4	7,9
0 m	11,1*	6,7	5,8	3,7	3,7	2,3	2,4	1,5	2,4	1,4	7,7
-1,5 m	11,3	6,3	5,7	3,5	3,5	2,1			2,6	1,6	7,1
-3,0 m	11,0	6,2	5,3	3,2					3,8	2,3	5,5

#### CUCHILLA DELANTERA + ESTAB. TRASEROS ABAJO

Delant.	ALCANCE										
	3,0 m		4,5 m		6,0 m		7,5 m		Al alcance máx.		m
Lado	↖	↗	↖	↗	↖	↗	↖	↗	↖	↗	
7,5 m			4,7*	4,7*					3,6*	3,6*	5,4
6,0 m			4,8*	4,8*	4,5*	4,5*			3,2*	3,2*	6,7
4,5 m	5,9*	5,9*	5,9*	5,9*	5,1*	4,5			3,1*	3,1	7,4
3,0 m	9,9*	9,9*	7,4*	6,7	5,7*	4,4	4,5*	3,0	3,2*	2,8	7,8
1,5 m	10,2*	10,2*	8,6*	6,6	6,2*	4,4	5,1*	3,0	3,4*	2,7	7,9
0 m	12,6*	12,6*	9,1*	6,6	6,6*	4,3	5,1*	2,9	3,8*	2,8	7,7
-1,5 m	14,7*	13,3	9,2*	6,7	6,7*	4,1			4,7*	3,1	7,1
-3,0 m	15,3*	13,5	9,4*	6,3					6,7*	4,5	5,5

### TRIPLE ARTICULACIÓN - BALANCÍN 3,10 M

#### CUCHILLA TRASERA ARRIBA

Delant.	ALCANCE										
	3,0 m		4,5 m		6,0 m		7,5 m		Al alcance máx.		m
Lado	↖	↗	↖	↗	↖	↗	↖	↗	↖	↗	
7,5 m									3,5*	3,5*	4,1
6,0 m					2,9*	2,6			2,7*	2,5	6,1
4,5 m					3,8*	2,7			2,4*	1,8	7,3
3,0 m			4,3*	4,1	3,9	2,7	2,7	1,7	2,4*	1,5	8,0
1,5 m	10,0*	7,0	5,9	3,9	3,9	2,6	2,7	1,7	2,1	1,3	8,3
0 m	10,3*	6,7	5,7	3,8	3,8	2,6	2,6	1,6	2,1	1,2	8,4
-1,5 m	10,8	6,7	5,7	3,8	3,8	2,4	2,5	1,5	2,1	1,2	8,2
-3,0 m	11,1	6,3	5,7	3,5	3,5	2,2	2,4	1,4	2,3	1,3	7,7
-4,5 m	11,1	6,2	5,4	3,2	3,4	2,0			3,0	1,8	6,4

#### CUCHILLA DELANTERA + ESTAB. TRASEROS ABAJO

Delant.	ALCANCE										
	3,0 m		4,5 m		6,0 m		7,5 m		Al alcance máx.		m
Lado	↖	↗	↖	↗	↖	↗	↖	↗	↖	↗	
7,5 m									3,5*	3,5*	4,1
6,0 m					2,9*	2,9*			2,7*	2,7*	6,1
4,5 m					3,8*	3,8*			2,4*	2,4*	7,3
3,0 m			4,3*	4,3*	4,3*	4,3*	3,4*	3,1	2,4*	2,4*	8,0
1,5 m	10,0*	10,0*	6,8*	6,7	5,3*	4,4*	4,3*	3,1	2,4*	2,4*	8,3
0 m	10,3*	10,3*	8,1*	6,5	6,0*	4,3	4,9*	3,0	2,5*	2,4	8,4
-1,5 m	11,8*	11,8*	8,9*	6,5	6,4*	4,4	5,0*	2,9	2,8*	2,5	8,2
-3,0 m	14,0*	13,1	9,0*	6,7	6,5*	4,1	4,4*	2,8	3,4*	2,7	7,7
-4,5 m	14,9*	13,5	9,3*	6,4	6,4*	3,9			5,1*	3,6	6,4

#### CUCHILLA TRASERA ABAJO

Delant.	ALCANCE										
	3,0 m		4,5 m		6,0 m		7,5 m		Al alcance máx.		m
Lado	↖	↗	↖	↗	↖	↗	↖	↗	↖	↗	
7,5 m			5,8*	4,7					5,1*	4,0	4,9
6,0 m			5,7*	4,7	5,2*	2,9			4,4*	2,6	6,3
4,5 m	7,8*	7,8*	6,5*	4,6	5,4*	2,9			4,3*	2,1	7,1
3,0 m	8,0*	8,0	7,8*	4,4	5,9*	2,9			4,3	1,8	7,5
1,5 m	10,4*	7,8	8,8*	4,4	6,0*	2,8	4,2	1,8	4,1	1,7	7,6
0 m	13,0*	7,7	9,1*	4,3	6,1*	2,6			4,3	1,8	7,3
-1,5 m	14,9*	7,5	9,3*	3,9	5,9	2,4			5,0	2,0	6,7
-3,0 m	15,4*	7,2	8,9*	3,7					8,1*	3,4	4,8

#### ESTABILIZADORES DELANTEROS Y TRASEROS ABAJO

Delant.	ALCANCE										
	3,0 m		4,5 m		6,0 m		7,5 m		Al alcance máx.		m
Lado	↖	↗	↖	↗	↖	↗	↖	↗	↖	↗	
7,5 m			5,8*	5,8*					5,1*	5,1*	4,9
6,0 m			5,7*	5,7*	5,2*	5,2*			4,4*	4,4*	6,3
4,5 m	7,8*	7,8*	6,5*	6,5*	5,4*	5,4*			4,3*	4,1	7,1
3,0 m	8,0*	8,0*	7,8*	7,8*	5,9*	5,3*			4,3*	3,7	7,5
1,5 m	10,4*	10,4*	8,8*	8,0	6,4*	5,3	5,2*	3,6	4,6*	3,6	7,6
0 m	13,0*	13,0*	9,1*	8,1	6,6*	5,2			5,2*	3,7	7,3
-1,5 m	14,9*	14,9*	9,3*	8,3	6,7*	5,0			5,4*	4,2	6,7
-3,0 m	15,4*	15,4*	8,9*	8,0					8,1*	7,2	4,8

#### CUCHILLA TRASERA ABAJO

Delant.	ALCANCE										
	3,0 m		4,5 m		6,0 m		7,5 m		Al alcance máx.		m
Lado	↖	↗	↖	↗	↖	↗	↖	↗	↖	↗	
7,5 m			4,7*	4,7*					3,6*	3,5	5,4
6,0 m			4,8*	4,8*	4,5*	3,0			3,2*	2,4	6,7
4,5 m	5,9*	5,9*	5,9*	4,6	5,1*	3,0			3,1*	1,9	7,4
3,0 m	9,9*	7,9	7,4*	4,4	5,7*	3,0	4,3	1,9	3,2*	1,7	7,8
1,5 m	10,2*	7,8	8,6*	4,3	6,0	2,9	4,2	1,8	3,4*	1,6	7,9
0 m	12,6*	7,9	9,1*	4,3	6,0*	2,7	4,1	1,7	3,8*	1,6	7,7
-1,5 m	14,7*	7,5	9,2*	4,1	6,0	2,5			4,5	1,8	7,1
-3,0 m	15,3*	7,3	9,4*	3,7					6,7	2,7	5,5

#### ESTABILIZADORES DELANTEROS Y TRASEROS ABAJO

Delant.	ALCANCE										
	3,0 m		4,5 m		6,0 m		7,5 m		Al alcance máx.		m
Lado	↖	↗	↖	↗	↖	↗	↖	↗	↖	↗	
7,5 m			4,7*	4,7*					3,6*	3,6*	5,4
6,0 m			4,8*	4,8*	4,5*	4,5*			3,2*	3,2*	6,7
4,5 m	5,9*	5,9*	5,9*	5,9*	5,1*	5,1*			3,1*	3,1*	7,4
3,0 m	9,9*	9,9*	7,4*	7,4*	5,7*	5,3	4,5*	3,7	3,2*	3,2*	7,8
1,5 m	10,2*	10,2*	8,6*	8,0*	6,2*	5,2*	5,1*	3,7	3,4*	3,3	7,9
0 m	12,6*	12,6*	9,1*	8,1	6,6*	5,3	5,1*	3,6	3,8*	3,4	7,7
-1,5 m	14,7*	14,7*	9,2*	8,3	6,7*	5,1			4,7*	3,8	7,1
-3,0 m	15,3*	15,3*	9,4*	8,0					6,7*	5,7	5,5

#### CUCHILLA TRASERA ABAJO

Delant.	ALCANCE									
	3,0 m		4,5 m		6,0 m		7,5 m		Al alcance máx.	
Lado	↖	↗	↖	↗	↖	↗	↖	↗		

www.casece.com  
**EXPERTS FOR THE REAL WORLD**  
**SINCE 1842**

**CASE**  
CONSTRUCTION



Form No. 20170ES - Printed in Italy - MediaCross Firenze - 01/17

**CASE CONSTRUCTION EQUIPMENT  
CONTACT INFORMATION**

**CNH INDUSTRIAL - UK**  
First Floor, Barclay Court 2,  
Heavens Walk,  
Doncaster - DN4 5HZ  
UNITED KINGDOM  
Tel: 00800 2273 7373

**CNH INDUSTRIAL ITALIA SPA**  
Strada di Settimo, 323  
10099 San Mauro Torinese (TO)  
ITALIA  
Tel: 00800 2273 7373

**CNH INDUSTRIAL  
DEUTSCHLAND GMBH**  
Case Baumaschinen  
Benzstr. 1-3 - D-74076 Heilbronn  
DEUTSCHLAND  
Tel: 00800 2273 7373

**CNH INDUSTRIAL  
MAQUINARIA SPAIN, S.A.**  
Avda. José Gárate, 11  
28823 Coslada (Madrid)  
ESPAÑA  
Tel: 00800 2273 7373

**CNH INDUSTRIAL FRANCE, S.A.**  
16-18 Rue des Rochettes  
91150 Morigny-Champigny  
FRANCE  
Tel: 00800 2273 7373

**NOTA:** El equipamiento de serie y opcional puede variar según la demanda y la normativa específica de cada país. Las imágenes pueden incluir más opcionales que el equipamiento estándar de serie (consulte a su distribuidor de Case). Asimismo, CNH Industrial se reserva el derecho de modificar las especificaciones de las máquinas sin incurrir en ninguna obligación relativa a tales cambios.

Conforme a la directiva 2006/42/EC.

**CASE**  
00800-2273-7373

La llamada es gratuita desde teléfono fijo. Antes de llamar con su teléfono móvil, consulte tarifas con su operador.

