

**EXCAVADORAS HIDRÁULICAS
CX SERIE C
CX75C SR I CX80C MSR**

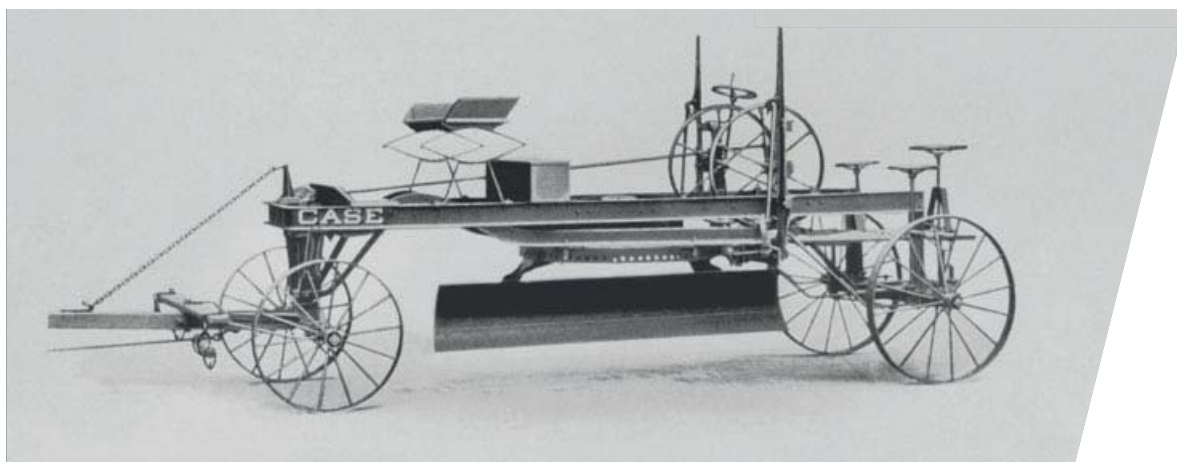
CASE
CONSTRUCTION



**ES TIEMPO
PARA MÁS**

www.casece.com
EXPERTS FOR THE REAL WORLD
SINCE 1842

HISTORIA



EXPERTS FOR THE REAL WORLD SINCE 1842

- 1842** Se fundó Case.
- 1869** Nace el primer motor de vapor portátil que da lugar al nacimiento de la construcción de carreteras.
- 1957** Case construye la primera cargadora / retroexcavadora integrada en fábrica en el mundo.
- 1969** Case empieza a producir minicargadoras.
- 1992** Sumitomo se convierte en proveedor de Case Corporation y distribuye excavadoras desde 7 hasta 80 toneladas.
- 1998** Case Corporation y Sumitomo firman una alianza a nivel mundial.
- 2001** Case presenta la primera de sus excavadoras CX, nueva y poderosa “máquina inteligente”, diseñada para potenciar la productividad mediante funciones inteligentes de a bordo. productivity through onboard intelligence features.
- 2007** La CX210B recibe el premio al diseño «Good Design Award» de la Academia de diseño de Japón.
- 2013** Case presenta la nueva serie CX-C de midiexcavadoras y excavadoras, nuevas y poderosas “máquinas inteligentes”, diseñadas para potenciar la productividad mediante funciones inteligentes de a bordo.
- 2015** Case lanza al mercado la nueva serie D de excavadoras sobre orugas que cumplen con la normativa Tier 4 final/UE fase IV.



¡EXCLUSIVA TECNOLOGÍA TIER 4 FINAL!

Sin regeneración DPF (filtro de partículas diésel)
en una solución que solo emplea DOC (Catalizador de oxidación diésel)

Nuestras midiexcavadoras cumplen la normativa Tier 4 Final sin necesidad de incorporar un filtro de partículas diésel (DPF). Esto implica que no se precisa regeneración de filtro, no se emplea combustible para quemar partículas sólidas y no hay que sustituir un costoso filtro DPF. Las emisiones se reducen debido a la disminución del consumo de combustible gracias a un eficaz motor Common Rail y a un avanzado sistema de recirculación de gases de escape refrigerado con control variable. De este modo, un dispositivo denominado Catalizador de oxidación diésel (DOC) realiza un proceso químico para descomponer los contaminantes de los gases de escape del motor, y convertirlos en componentes menos nocivos.

No es necesario sustituir el DOC porque dura todo el ciclo de vida útil de la máquina.

Este sistema es muy sencillo y eficaz.

¡Potencia siempre disponible...

Las midiexcavadoras de la serie C incorporan un motor Isuzu de cuatro cilindros y 56 cv de alta fiabilidad. Su sistema con turbocompresor combinado con el intercooler garantiza una respuesta rápida y potente para gestionar las cargas y permite generar más energía por cada gota de combustible.



...y el combustible solo se utiliza cuando es necesario!

El sistema de ralentí automático de serie ahorra combustible y reduce las emisiones disminuyendo automáticamente la velocidad del motor (hasta 1.200 rpm) si la máquina permanece inactiva durante más de 5 segundos. Si esta situación se prolonga durante un intervalo de tiempo determinado, la función de desconexión detecta dicho estado y detiene automáticamente el motor para reducir aún más las emisiones y el consumo de combustible. La función de desconexión del ralentí prolonga los intervalos de mantenimiento, reduce los costes de funcionamiento y aumenta el valor residual de la máquina porque acumula menos horas. Tanto la función de ralentí automático como la de desconexión pueden desactivarse fácilmente en el tablero de instrumentos.

Tres modos de funcionamiento diferentes (SP, H, Auto) permiten aumentar el ahorro de combustible sin renunciar al rendimiento.

A MODO AUTOMÁTICO

MODO A: resulta más adecuado para realizar tareas nivelación, elevación y precisión.

H MODO DE ALTA RESISTENCIA

MODO H: ofrece el mejor equilibrio entre el nivel de productividad y el ahorro de combustible

SP MODO DE PRIORIDAD DE VELOCIDAD

MODO SP: proporciona velocidad y potencia adicionales para realizar las tareas más exigentes que requieren el máximo grado de productividad.

TODO GIRA ENTORNO A LA PRODUCTIVIDAD



CICLOS RÁPIDOS

Sistema hidráulico de alto rendimiento

El aumento del caudal de aceite hidráulico (148 l/min + 9%) la convierte en un 7% más rápida en comparación con la serie anterior.

Gracias al aumento de la fuerza de arranque del brazo (+ 3 %), mejora el rendimiento de excavación:

- Fuerza de excavación de la cuchara 56,9 kN
- Fuerza de excavación del brazo 39,5 kN

El innovador control de reducción de transición de la bomba es un sistema muy preciso que controla de forma continua las operaciones de la máquina y, seguidamente, reduce las cargas de la bomba siempre que sea posible. Como resultado de ello, la potencia hidráulica se proporciona bajo demanda y el consumo de combustible se reduce al mínimo.



MAYOR ESTABILIDAD

Cuchilla de dózer rediseñada

Una cuchilla más larga aumenta la estabilidad al trabajar en pendientes y permite subir a montículos más altos. Además, la curva de la cuchilla ha sido rediseñada de modo que el barro no se acumule en el marco de la cuchilla.



TIPOS DE PLUMAS PARA SATISFACER TODOS LOS REQUISITOS

Pluma offset:

amplía el área de trabajo sin necesidad de cambiar de posición la máquina. Excavación lateral sin esfuerzo gracias a la excelente visibilidad de la cuchara o el accesorio en funcionamiento. Gracias a su capacidad para trabajar a distancias mínimas, es apta para utilizarse en espacios muy reducidos.

Pluma monobloque:

puede utilizarse a tan solo 2.920 mm (giro delantero 1.630 mm + giro trasero 1.290 mm). El mismo diseño de pluma monobloque de las excavadoras de mayor tamaño proporciona un nivel sorprendente de robustez y fiabilidad.

Pluma giratoria:

excelente capacidad de maniobra y alcance máximo. Los amplios ángulos de giro (80° a la izquierda y 45° a la derecha) junto con la excelente visibilidad en todas direcciones contribuyen a aumentar la productividad.



MÁS HORAS DE TRABAJO SIN REPOSTAR

Depósito de combustible más grande

Depósito de combustible de 120 litros: un 20% más comparado con la serie B = más tiempo de actividad. La bomba de repostaje opcional del depósito de combustible aumenta la satisfacción del operador.

		CX75C SR	CX80C MSR
PLUMA MONOBLOQUE	Brazo corto	1,69 m	
	Brazo largo	2,19 m	
PLUMA OFFSET	Brazo corto	1,75 m	
	Brazo largo	2,10 m	
PLUMA GIRATORIA	Brazo corto		1,69 m
	Brazo largo		2,19 m



SEGURIDAD SIN LIMITACIONES



GRAN VISIBILIDAD

Todo a la vista

Visibilidad de la cabina

Mayor visibilidad La espaciosa cabina con enormes zonas acristaladas proporciona una excelente visibilidad a 360 grados y de la cuchara o el implemento para realizar las tareas de forma más sencilla y segura.

El pilar izquierdo se ha eliminado y las superficies acristaladas del lado izquierdo, delantero y derecho se han ampliado considerablemente.

Trabajo seguro en espacios reducidos

El diseño de radio de giro corto delantero y trasero de las midiexcavadoras de la serie C ofrece la mejor solución para trabajar con eficacia en espacios reducidos. Gracias a su diseño compacto, se reducen las molestias ocasionadas en obras urbanas y de carretera; asimismo disminuye la posibilidad de golpear objetos al girar la estructura superior de la máquina.

El diseño de formas suaves y redondeadas de la nueva cabina ofrece el máximo nivel de fiabilidad y funcionalidad. CX75C SR puede utilizarse en espacios de menos de 3 metros de ancho.





CABINA CÓMODA Y SEGURA

Fabricada para largas jornadas de trabajo

Sorprendente amplitud

Incorporan la misma cabina que las excavadoras CASE de tamaño superior, es decir: cabina un 7% más amplia – 11% más de espacio para los pies - El juego del pedal de traslación ha aumentado un 31%

Aumento de la comodidad y la resistencia

El nuevo diseño de la cabina no es solo más seguro, sino también más cómodo y resistente. Los impactos y las vibraciones de la cabina se absorben con eficacia gracias al sistema de amortiguación hidráulica de 4 puntos para proporcionar una conducción cómoda y reducir el nivel de ruido del interior de la cabina. La estructura de la cabina incluye ahora pilares de base cuadrada, que aportan solidez y resistencia.

La seguridad, primero

La cabina de las midiexcavadoras de la serie C se ha rediseñado completamente para cumplir las normas de seguridad ROPS y FOPS nivel 1 con el fin de proporcionar la máxima protección del operador. Tanto FOPS nivel 2 como las protecciones delanteras contra piedras se ofrecen como características opcionales.

Acceso seguro a la cabina

Las barandillas ergonómicas, junto con una puerta amplia y nuevos escalones sobre el chasis permiten acceder a la cabina con facilidad y seguridad.

LOS OPERADORES SE LO MERECE



FÁCIL DE USAR

Más funciones

El monitor a todo color incluido de serie está situado en una posición desde la que resulta fácil de leer, pero sin obstruir la visibilidad delantera y del lateral derecho.

Cada máquina está equipada con un eficaz sistema de aire acondicionado para disfrutar de una temperatura agradable dentro de la cabina gracias a los 6 difusores que incorpora junto con un flujo de aire de alta velocidad de 430 m³/seg. El nuevo aire acondicionado no es solo un 20% más potente que el sistema de la serie B, sino que también es más silencioso.

Los controles proporcionales de los circuitos auxiliares primero y segundo pueden solicitarse de forma opcional para obtener el máximo grado de control y confort cuando se emplea la máquina con accesorios de accionamiento hidráulico.

La cámara trasera es otra interesante función opcional que intensifica la seguridad en la obra y reduce la fatiga del operador.



Cámara de visión trasera: más seguridad en la obra.



Pantalla LCD de 7" a todo color: diseño moderno e información completa.



Aire acondicionado automático: excelente control de climatización de la cabina.



MANTENIMIENTO FÁCIL Y SEGURO

Es posible acceder con facilidad desde el nivel del suelo al sistema hidráulico, los filtros, el motor y los radiadores para realizar tareas de mantenimiento eficaces, seguras y rápidas. Se ha perfeccionado todo el diseño de la máquina para priorizar el mantenimiento sencillo. Los resultados son extraordinarios: aumento del 40% del acceso para realizar tareas de mantenimiento conforme al índice SAE.

Fácil acceso desde la cabina

Desde el interior de la cabina es posible acceder ahora con facilidad a la caja de fusibles y al filtro de recirculación interna del aire acondicionado.

Diagnóstico simplificado

El monitor incorporado incluye un sistema de autodiagnóstico que alerta al operador en caso de obstrucción de los filtros de aire, aceite o hidráulicos, y envía recordatorios de los plazos de mantenimiento para prevenir daños en la máquina.

Intervalos de servicio prolongados

El sistema de combustión con bajas emisiones de hollín y ausencia de regeneración del filtro minimiza la degradación del aceite y garantiza intervalos de cambio de aceite prolongados.

40%

MEJORA DEL
ACCESO PARA
REALIZAR TAREAS
DE MANTENIMIENTO
CONFORME AL
ÍNDICE SAE



RAZONES PRINCIPALES PARA ELEGIR LAS EXCAVADORAS HIDRÁULICAS CX DE LA SERIE C



RENDIMIENTO ECOLÓGICO

- Tier 4 Final sin DPF
- Consumo reducido de combustible
- Costes de mantenimiento reducidos



ALTA PRODUCTIVIDAD Y VERSATILIDAD

- Mayor potencia hidráulica
- Control mejorado: controles de respuesta rápida y movimientos simultáneos mejorados
- Mayor fuerza de excavación
- Mayor versatilidad con 3 tipos de pluma
- Extraordinaria capacidad de elevación



FÁCIL MANTENIMIENTO

- Acceso desde el nivel del suelo
- Diagnóstico simplificado
- Fácil limpieza de la cabina





EXCELENTE COMODIDAD PARA EL OPERADOR

- Amplio espacio interior
- Más funciones
- Visibilidad excepcional
- Compartimentos para almacenaje



SEGURIDAD DE PRIMER NIVEL

- ROPS y FOPS nivel 2
- Visibilidad mejorada

SISTEMA TELEMÁTICO



El aporte de la ciencia

El sistema telemático SiteWatch de Case utiliza una unidad de control de alta tecnología montada en cada máquina para recoger información de esa máquina y de los satélites GPS. Estos datos se envían después mediante redes de comunicaciones móviles al portal web Case Telematics.



SiteWatch: control de flota centralizado al alcance de la mano

📶 Calcule la verdadera disponibilidad de la flota y optimícela

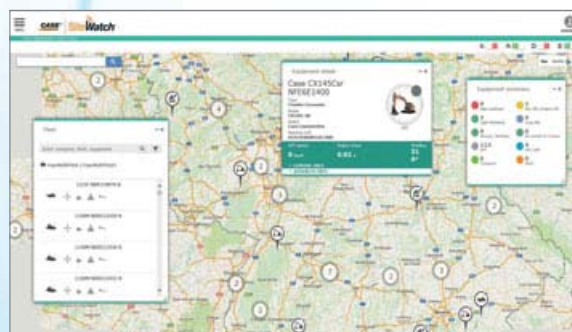
- Elimine la "flota fantasma": SiteWatch permite identificar las unidades excedentes o las máquinas con poca carga de trabajo en cada ubicación.
- Reasigne las unidades para satisfacer sus necesidades.
- La planificación anticipada del mantenimiento resulta más sencilla puesto que siempre tiene a su disposición las horas de trabajo actualizadas.
- Amplíe las ventajas de SiteWatch al resto de la flota: SiteWatch también puede instalarse en las unidades de otras marcas.

📶 ¡Desafíe el coste total de propiedad!

- La posibilidad de contrastar el uso de combustible de diferentes tipos de máquinas le permitirá elegir el equipo correcto.
- Ahorre costes de transporte realizando tareas de mantenimiento planificadas y agrupadas.
- Tranquilidad, tiempo de actividad optimizado y menos costes de reparación: gracias al mantenimiento preventivo recibirá aviso cuando sea necesario inspeccionar el motor con el fin de evitar averías imprevistas.
- Contraste la rentabilidad de la inversión de sus activos en diferentes ubicaciones.
- Su máquina se utiliza solo durante las horas de trabajo. Puede, por ejemplo, programarlo para recibir un aviso si se activa durante el fin de semana o en horario nocturno.
- Integre el paquete de mantenimiento programado para estar en el lugar correcto en el momento adecuado.

📶 Mayor seguridad, menores primas de seguros

- Disuada a los ladrones para que no asalten sus máquinas, ya que están geo-localizadas. El sistema permanece oculto, de modo que los ladrones no pueden detectarlo de forma rápida.
- Utilice la flota solo donde desee. Es posible definir un límite geográfico virtual y recibir un correo electrónico si la máquina lo traspasa.



ESTÁNDAR Y OPCIONALES

EQUIPO DE SERIE

MOTOR

- Motor Isuzu au-4le2x Tier 4 final (fase III b)
 - 41,2 kw
 - 2,2 l
- Diésel de 4 tiempos refrigerado por agua, 4 cilindros en línea.
- Depósito de combustible de alta capacidad: 120l
- Ralentí automático de un solo toque.
- Sistema de desconexión de ralentí.

TRANSMISIÓN

- Transmisión hidrostática de dos velocidades, con motor de desplazamiento variable con pistón axial y cambio de velocidad de desplazamiento automático
- Frenos mecánicos de disco en baño de aceite
- Transmisión final con reducción de engranajes planetarios en baño de aceite

SISTEMA HIDRÁULICO

- Sistema de centro abierto, dos bombas de caudal variable con pistones axiales con sistema regulador para ciclos rápidos y movimientos simultáneos + 1 bomba de engranajes independiente para operaciones con cuchilla de dózer.
- Control del cojín del implemento.
- 3 modos de trabajo (automático, de alta resistencia y de prioridad de velocidad)

CHASIS

- Cadenas de acero de 450 mm
- Cuchilla de dózer de 450 mm
- 4 puntos de amarre para fácil transporte
- Escalón en el chasis para un acceso seguro a la cabina

ESTACIÓN DEL OPERADOR

- ROPS y FOPS nivel 1
- Cristal de seguridad en todas las ventanas
- Bloqueo de la ventana delantera con un solo toque
- Lavaparabrisas y limpiaparabrisas
- Monitor 7" LCD a todo color
- Cámara de visión trasera
- Cámara de visión lateral
- Control de climatización automático
- Asiento de suspensión mecánica totalmente ajustable.
- 1 luz de trabajo en la pluma
- 1 luz de trabajo en la parte superior de la cabina

EQUIPO OPCIONAL

	PLUMA MONOBLOQUE CX75C SR	PLUMA OFFSET CX75C SR	PLUMA GIRATORIA CX80C MRS
CHASIS			
FOPS nivel 2	x	STD	x
Brazo 2,19m (Pluma monobloque)	x	N.A.	x
Brazo 2,10m (Pluma offset)	N.A.	x	N.A.
Protector contra piedras delantero (opg nivel 2)	x	x	x
Malla protectora delantera	x	x	x
CHASIS			
Cadenas de goma de 450mm	x	x	x
Cadenas de eslabones de goma 450mm	x	x	x
Cadenas de acero de 600mm	x	x	x
ESTACIÓN DEL OPERADOR			
Bomba de repostaje eléctrica	x	x	x
Radio fm/am	x	x	x
SISTEMA HIDRÁULICO			
Válvula de seguridad de pluma y brazo, y dispositivo de advertencia para operaciones de elevación seguras	x	x	x
Circuito de cuchara y cuchara bivalva	x	x	x
Bajo caudal: control proporcional eléctrico	x	N.A.	x
Control hidráulico de circuito de martillo (pluma monobloque – control mediante pedal)	x	N.A.	x
Control proporcional eléctrico de circuito de martillo (pluma monobloque – control mediante joystick)	x	N.A.	x
Control proporcional eléctrico de circuito de alto caudal/martillo (pluma monobloque – caudal de aceite bidireccional)	x	N.A.	x
Control hidráulico de circuito de martillo (pluma offset – control mediante pedal)	N.A.	x	N.A.
Control proporcional eléctrico de circuito de martillo (pluma offset – control mediante joystick)	N.A.	x	N.A.
Control proporcional eléctrico de circuito de doble efecto (pluma offset – caudal de aceite bidireccional)	N.A.	x	N.A.
OTROS EQUIPOS OPCIONALES			
Sistema telemático Site Watch	x	x	x
Sistema eliminador de chispas en el escape	x	x	x

EXCAVADORAS HIDRÁULICAS CX SERIE C

CX75C SR - CX80C MSR

CARACTERÍSTICAS TÉCNICAS

MOTOR

Modelo del motor	ISUZU AP-4LE2X
Potencia nominal del volante (kW)	41,2
(a min ⁻¹)	2.000
ISO 9249	
Par máximo (kW)	193
(a min ⁻¹)	1.800
ISO 9249	
Nivel de emisiones	Tier 4 Final / Fase IIIB
Cilindrada (cc)	2.179

SISTEMA HIDRÁULICO

Máx. caudal de aceite (l/min)	2 x 74
(a min ⁻¹)	2.000
Presión del circuito de trabajo	
Pluma, brazo y cuchara (MPa)	29,4
Circuito de giro (MPa)	22,6
Circuito de desplazamiento (MPa)	29,4
Bomba piloto (1 bomba de engranajes)	
Máx. caudal de aceite (l/min)	18
Presión del circuito de trabajo (MPa)	3,9
Bomba para hoja dozer (1 bomba de engranajes)	
Máx. caudal de aceite (l/min)	35,4
(a min ⁻¹)	2.000
Presión del circuito de trabajo (MPa)	23,5
Máxima velocidad de giro (a min ⁻¹)	10
Indicación de modos de trabajo	(SP, H, Auto)

RENDIMIENTO

Velocidades de desplazamiento (cambio de velocidad de desplazamiento automático)	
Alta (km/h)	5,1
Baja (km/h)	3,2
Giro de pluma a izquierda (CX80C)	80°
Giro de pluma a derecha (CX80C)	45°
Fuerza de tracción (kN)	59,5
Pendiente	70% (35°)

CAPACIDADES

Depósito de combustible (l)	120
Sistema hidráulico (l)	96,3
Aceite del motor (l)	11,5
Sistema de refrigeración (l)	12,2

PESO Y PRESIÓN AL SUELO

CX75C SR PLUMA MONOBLOQUE: Con brazo de 1,69 m, cuchara de 0,28 m³, tejas de 450 mm, operador, lubricante, refrigerante, depósito de combustible lleno y protector superior OPG nivel 2.

Masa operativa (kg)	Masa de transporte (kg)*	Presión al suelo (MPa)
8000	7630	36

CX75C SR PLUMA OFFSET: Con brazo de 1,75 m, cuchara de 0,28 m³, tejas de 450 mm, operador, lubricante, refrigerante, depósito de combustible lleno y protector superior OPG nivel 2.

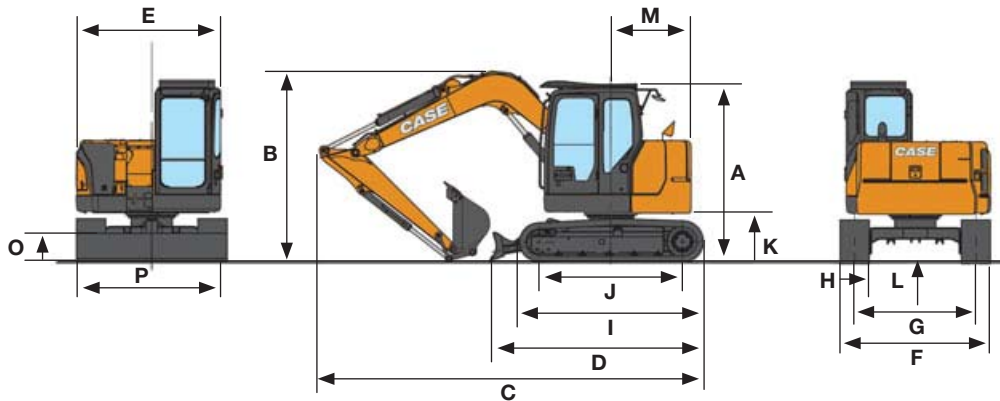
Masa operativa (kg)	Masa de transporte (kg)*	Presión al suelo (MPa)
8360	8010	38

CX80C SR PLUMA GIRATORIA: Con brazo de 1,69 m, cuchara de 0,28 m³, tejas de 450 mm, operador, lubricante, refrigerante, depósito de combustible lleno y protector superior OPG nivel 2.

Masa operativa (kg)	Masa de transporte (kg)*	Presión al suelo (MPa)
8690	8320	39

* Masa operativa - (masa del operador (75 kg) + 90 % de masa de combustible + masa de cuchara (210 kg))

DIMENSIONES GENERALES



CX75C SR

	MONOBLOQUE Brazo 1,69 m	MONOBLOQUE Brazo 2,19 m	OFFSET Brazo 1,75 m	OFFSET Brazo 2,10 m
--	----------------------------	----------------------------	------------------------	------------------------

A Altura de cabina	mm	2760	2760	2860	2860
B Altura total (con accesorio)	mm	2760	2860	2970	3160
C Longitud total (con accesorio)	mm	5755	6340	5945	5875
D Longitud total (sin accesorio)	mm	3410	3410	3410	3410
E Anchura total de la estructura superior	mm	2270	2270	2270	2270
F Anchura total del chasis	mm	2320	2320	2320	2320
G Anchura de vía	mm	1870	1870	1870	1870
H Anchura de zapata estándar	mm	450	450	450	450
I Longitud total de oruga	mm	2845	2845	2845	2845
J Distancia entre ejes (entre centros de ruedas)	mm	2210	2210	2210	2210
K Altura libre bajo la estructura superior	mm	750	750	750	750
L Distancia mínima al suelo	mm	360	360	360	360
M Radio de giro (extremo trasero)	mm	1290	1290	1290	1290
N Radio de giro delantero mínimo	mm	1630	1970	2130	2360
				1870*	2090*
O Altura de la cuchilla	mm	450	450	450	450
P Anchura de la cuchilla	mm	2320	2320	2320	2320

* Desplazamiento 0 /
Desplazamiento máx.
izquierda

CX80C MSR

	GIRATORIA Brazo 1,69 m	GIRATORIA Brazo 2,19 m
--	---------------------------	---------------------------

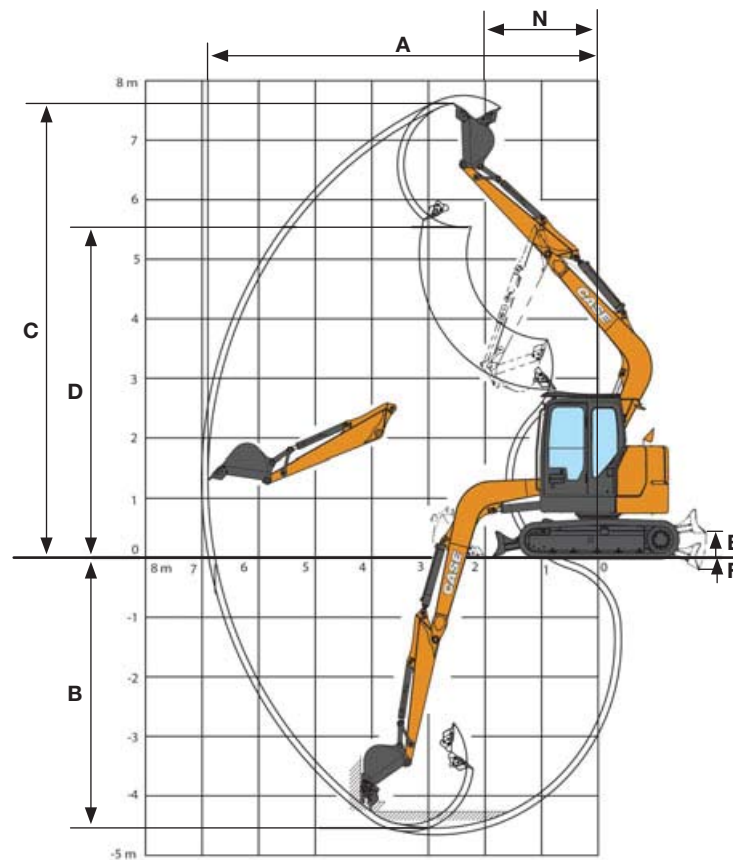
A Altura de cabina	mm	2760	2760
B Altura total (con accesorio)	mm	2860	2860
C Longitud total (con accesorio)	mm	6680	6730
D Longitud total (sin accesorio)	mm	3410	3410
E Anchura total de la estructura superior	mm	2270	2270
F Anchura total del chasis	mm	2320	2320
G Anchura de vía	mm	1870	1870
H Anchura de zapata estándar	mm	450	450
I Longitud total de oruga	mm	2845	2845
J Distancia entre ejes (entre centros de ruedas)	mm	2210	2210
K Altura libre bajo la estructura superior	mm	750	750
L Distancia mínima al suelo	mm	360	360
M Radio de giro (extremo trasero)	mm	1680	1680
N Radio de giro delantero mínimo	mm	2790	3030
O Altura de la cuchilla	mm	450	450
P Anchura de la cuchilla	mm	2320	2320

En todos los modelos: cuchara de 0,28 m³, zapata de garra de 450 mm, operador, lubricante, refrigerante, depósito de combustible lleno y protector superior OPG nivel 2.

EXCAVADORAS HIDRÁULICAS CX SERIE C

CX75C SR - CX80C MSR

PRESTACIONES



CX75C SR

		MONOBLOQUE Brazo 1,69 m	MONOBLOQUE Brazo 2,19 m	OFFSET Brazo 1,75 m	OFFSET Brazo 2,10 m
Fuerza de excavación del brazo	kN	39,5	33,8	39,4	34,7
Fuerza de excavación de la cuchara	kN	56,9	56,9	56,9	56,9
A Alcance máximo	mm	6410	6890	6500	6790
B Profundidad máxima de excavación	mm	4130	4630	4250	4600
C Altura máxima de excavación	mm	7370	7770	7380	7590
D Altura máxima de vertido	mm	5280	5670	5310	5520
E Elevación máxima sobre el suelo de la cuchilla de dozer	mm	440	440	440	440
F Máx. profundidad de la hoja dozer	mm	280	280	280	280

CX80C MSR

		GIRATORIA Brazo 1,69 m	GIRATORIA Brazo 2,19 m
Fuerza de excavación del brazo	kN	39,5	33,8
Fuerza de excavación de la cuchara	kN	56,9	56,9
A Alcance máximo	mm	6410	6890
B Profundidad máxima de excavación	mm	4130	4630
C Altura máxima de excavación	mm	7370	7770
D Altura máxima de vertido	mm	5280	5670
E Elevación máxima sobre el suelo de la cuchilla de dozer	mm	440	440
F Máx. profundidad de la hoja dozer	mm	280	280

CAPACIDAD DE ELEVACIÓN

Delantero Lateral	ALCANCE									
	1,5 m	3,0 m	4,5 m	6,0 m	Al alcance máx.	m				

CX75C SR PLUMA MONOBLOQUE longitud de brazo de 1,69 m, cuchara de 0,28 m³, zapatas 450G, alcance máximo 6,41 m

4,5 m			1840*	1840 *	1680*	1600			1040*	1040*	5,34
3,0 m	3900*	3900 *	2550*	2550 *	1900*	1540			1020*	920	5,99
1,5 m			3360*	2780	2220*	1450	1620 *	890	1080*	850	6,16
0 m			3670*	2580	2330*	1370			1240*	890	5,91
-1,5 m	3660*	3660 *	3410*	2550	2170*	1350			1620*	1080	5,22
-3,0 m	4000*	4000 *	2410*	2410 *					1540*	1540*	3,94

CX75C SR PLUMA MONOBLOQUE longitud de brazo de 2,19 m, cuchara de 0,22 m³, zapatas 450G, alcance máximo 6,89 m

4,5 m					1560*	1560*			900*	900*	5,89
3,0 m			2020*	2020 *	1720*	1590	1480 *	950	880*	820	6,48
1,5 m	3080*	2870	2110*	1480	1620*	910			930*	760	6,63
0 m	1830*	1830 *	3660*	2610	2320*	1380	1660 *	870	1050*	780	6,4
-1,5 m	3160*	3160 *	3560*	2530	2260*	1340			1320*	920	5,77
-3,0 m	5080*	5080 *	2860*	2570	1650*	1370			1520*	1310	4,62

CX75C SR PLUMA OFFSET longitud de brazo de 1,75 m, cuchara de 0,28 m³, zapatas 450G, alcance máximo 6,50 m

4,5 m			1740*	1740 *	1590*	1550*			1410*	1080	5,44
3,0 m			2240*	2240 *	1720*	1490	1420 *	840	1410*	820	6,07
1,5 m			2950*	2560	2010*	1330	1490 *	780	1430*	720	6,24
0 m			3290*	2260	2090*	1200			1450*	740	6,0
-1,5 m	3350*	3350 *	3070*	2220	1960*	1160			1460*	890	5,32
-3,0 m	3590*	3590 *	2220*	2220 *					1450*	1420	4,06

CX75C SR PLUMA OFFSET longitud de brazo de 2,10 m, cuchara de 0,22 m³, zapatas 450G, alcance máximo 6,79 m

4,5 m			1520*	1520 *	1460*	1460*			1230*	980	5,78
3,0 m			2020*	2020 *	1600*	1530	1360 *	870	1250*	750	6,38
1,5 m			2780*	2650	1940*	1360	1450 *	800	1330*	660	6,54
0 m			3230*	2290	2080*	1210	1470 *	740	1370*	670	6,3
-1,5 m	3060*	3060 *	3150*	2190	2010*	1140			1400*	790	5,66
-3,0 m	4260*	4260 *	2480*	2250					1440*	1180	4,49

CX80C MSR PLUMA GIRATORIA longitud de brazo 1,69 m, cuchara de 0,28 m³, zapatas 450G, alcance máximo 7,09 m

4,5 m					1680*	1680*			1100*	1100*	5,95
3,0 m					2050*	1860*	1740 *	1150	170*	960	6,65
1,5 m			4720*	3230	2790*	1740	2010 *	1110	1150*	890	6,83
0 m			3760*	3020	3170*	1650	2140 *	1070	1340*	930	6,57
-1,5 m	3290*	3290 *	5410*	3070	3100*	1630			1810*	1110	5,84
-3,0 m			3950*	3150					2100*	1690	4,47

CX80C MSR PLUMA GIRATORIA longitud de brazo 2,19 m, cuchara de 0,22 m³, zapatas 450G, alcance máximo 7,56 m

4,5 m							1370*	1210	940*	940*	6,51
3,0 m					1690*	1690*	1640 *	1180	920*	860	7,14
1,5 m			3950*	3360	2560*	1780	1890 *	1120	980*	800	7,3
0 m			4010*	3060	3100*	1660	2120 *	1070	1120*	830	7,06
-1,5 m	2710*	2710 *	5110*	3040	3160*	1620	2080 *	1060	1450*	960	6,4
-3,0 m	4810*	4810 *	4650*	3120	2650*	1670			1980*	1330	5,18

* Las cargas anteriores (kg) cumplen la normativa ISO y se refieren a la excavadora equipada con cuchara. Las cargas indicadas no son mayores al 87% de capacidad de elevación del sistema hidráulico o el 75% de la carga de vuelco estática. Los valores marcados con un asterisco (*) están limitados por la capacidad de elevación hidráulica y no por la carga de vuelco.





CX80C

EXPERTS FOR THE REAL WORLD **CASE**

www.casece.com
EXPERTS FOR THE REAL WORLD
SINCE 1842

CASE
CONSTRUCTION



Form No. 20134ES - MediaCross Firenze - 04/18

**CASE CONSTRUCTION EQUIPMENT
CONTACT INFORMATION**

CNH INDUSTRIAL - UK
First Floor, Barclay Court 2,
Heavens Walk,
Doncaster - DN4 5HZ
UNITED KINGDOM
Tel: 00800 2273 7373

CNH INDUSTRIAL ITALIA SPA
Strada di Settimo, 323
10099 San Mauro Torinese (TO)
ITALIA
Tel: 00800 2273 7373

**CNH INDUSTRIAL
DEUTSCHLAND GMBH**
Case Baumaschinen
Benzstr. 1-3 - D-74076 Heilbronn
DEUTSCHLAND
Tel: 00800 2273 7373

**CNH INDUSTRIAL
MAQUINARIA SPAIN, S.A.**
Avda. José Gárate, 11
28823 Coslada (Madrid)
ESPAÑA
Tel: 00800 2273 7373

CNH INDUSTRIAL FRANCE, S.A.
16-18 Rue des Rochettes
91150 Morigny-Champigny
FRANCE
Tel: 00800 2273 7373

NOTA: El equipamiento de serie y opcional puede variar según la demanda y la normativa específica de cada país. Las imágenes pueden incluir más opcionales que el equipamiento estándar de serie (consulte a su distribuidor de Case). Asimismo, CNH Industrial se reserva el derecho de modificar las especificaciones de las máquinas sin incurrir en ninguna obligación relativa a tales cambios.

Conforme a la directiva 2006/42/EC.

CASE
00800-2273-7373

La llamada es gratuita desde teléfono fijo. Antes de llamar con su teléfono móvil, consulte tarifas con su operador.

