

**MINICARGADORAS Y
CARGADORAS COMPACTAS DE CADENAS**

**SR130 | SR160 | SR175 | SV185 | SR210 | SR240 | SR270
SV280 | SV340 | TR270 | TR310 | TR340 | TV380**

CASE

CONSTRUCTION



**LA POTENCIA EN LA
QUE PUEDE CONFIAR**

www.casece.com

**EXPERTS FOR THE REAL WORLD
SINCE 1842**

A LO LARGO DE LA HISTORIA



EXPERTS FOR THE REAL WORLD SINCE 1842

1842 Se fundó CASE.

1969 CASE empieza a fabricar minicargadoras con el primer modelo 1530 Uni-Loader.

1995 CASE inicia acuerdos de co-branding y de suministro con varios proveedores clave para la potencia y la aplicación de implementos, así como acoplamientos rápidos.

1998 CASE vuelve a ser el primero en la introducción del

exclusivo sistema «Ride Control» en las retrocargadoras y minicargadoras.

2011 CASE lanza una nueva serie de minicargadoras y cargadoras compactas de cadenas.

2015 Los nuevos modelos Tier 4 Final / UE Fase IIIB mejoran la oferta de minicargadoras y cargadoras compactas de cadenas de CASE.

2017 CASE presenta modelos mejorados de 90 hp con mayor rendimiento y tecnología «sólo SCR» Tier 4 Final / Fase IV. La planta de Wichita logra el reconocimiento Silver Level en WCM (World Class Manufacturing), una metodología aplicada para mejorar la calidad aumentando la eficiencia de las plantas

PRODUCTIVIDAD Y FIABILIDAD



BRAZO RADIAL Y VERTICAL

Línea de modelos ampliada para ajustarse a las necesidades del cliente

Con el fin de ofrecer mayor rendimiento y productividad a un abanico de clientes aún más amplio, Case Construction Equipment ha ampliado su línea de modelos de minicargadoras y cargadoras compactas de cadenas. La gama revisada incluye seis minicargadoras de neumáticos de elevación radial (modelos SR), tres minicargadoras de cadenas de elevación radial (modelos TR), tres minicargadoras de neumáticos de elevación vertical (modelos SV) y una minicargadora de cadenas de elevación vertical (modelo TV).

ENERGÍA LIMPIA, PRODUCTIVIDAD MAXIMIZADA



Compact HI-eSCR



EMISIONES BAJAS

Tecnología T4 con menos o sin mantenimiento

El control electrónico del motor mejora la precisión y capacidad de respuesta de las órdenes del operador.

Las minicargadoras SR175, SV185, SR210, SR240, SR250, SV280 SV300 y las cargadoras compactas de cadenas TR270, TR310, TR320 y TV380 están equipadas con tecnología Common Rail de Alta Presión (HPCR), que regula la presión del combustible y el tiempo de inyección en todas las condiciones de funcionamiento del motor. Esto resulta en un mayor par de salida y permite obtener mayor potencia útil de cada gota de combustible.

- El catalizador PM (partículas) diésel atrapa las partículas residuales contenidas en el gas de escape del motor.
- El proceso de Recirculación de gases de escape refrigerados (CEGR) se controla ahora de forma electrónica para obtener mayor rendimiento, más ahorro de combustible e incluso más fiabilidad para, por ejemplo, proteger el motor contra el sobrecalentamiento.
- El Catalizador de oxidación diésel (DOC) utiliza un proceso químico para descomponer los contaminantes del flujo de gases de escape de los motores diésel y convertirlos en componentes menos nocivos. DOC es un componente que no requiere regeneración ni mantenimiento.
- El filtro de partículas diésel (DPF) atrapa partículas sólidas del escape del motor. Los controles electrónicos activarán una regeneración automática del sistema DPF. Además, el sistema puede notificar al operador de la máquina la regeneración manual del sistema DPF de forma puntual, en caso de que la carga de hollín del filtro DPF exceda el rango definido en la regeneración automática.

Modelo	Potencia CV (kW)	Motor	Tecnología Tier 4
SR130	49 (36)	ISM N844L-F IDI	Tier 3 / Non Reg. EU
		2,2 L	-
SR160	60 (45)	ISM N844LT-F IDI	Fase 3B / Tier 4F
		2,2 L	CEGR + DPF + DOC
SR175	67 (50)	ISM N844LTA-DI-F	Fase 3B / Tier 4F
		2,2 L (HPCR)	CEGR + DOC
SV185	60 (45)	ISM N844LTA-DI-F	Fase 3B / Tier 4F
		2,2 L (HPCR)	CEGR + DOC
SR210	74 (55)	FPT F5H HPCR	Fase 3B / Tier 4F
		3,4 L	CEGR + DOC
SR240	74 (55)	FPT F5H HPCR	Fase 3B / Tier 4F
		3,4 L	CEGR + DOC
SR270	90 (67)	FPT F5H HPCR	Fase IV / Tier 4F
		3,4 L	CEGR + SCR
SV280	74 (55)	FPT F5H HPCR	Fase 3B / Tier 4F
		3,4 L	CEGR + DOC
SV340	90 (67)	FPT F5H HPCR	Fase IV / Tier 4F
		3,4 L	CEGR + SCR
TR270	74 (55)	FPT F5H HPCR	Fase 3B / Tier 4F
		3,4 L	CEGR + DOC
TR310	74 (55)	FPT F5H HPCR	Fase 3B / Tier 4F
		3,4 L	CEGR + DOC
TR340	90 (67)	FPT F5H HPCR	Fase 3IV / Tier 4F
		3,4 L	CEGR + SCR
TV380	90 (67)	FPT F5H HPCR	Fase 3IV / Tier 4F
		3,4 L	CEGR + SCR

POTENCIA EN EL EXTERIOR, COMODIDAD EN EL INTERIOR



Mejor estabilidad gracias a la gran distancia entre ejes



ESTABILIDAD EXCEPCIONAL

Con el chasis Power Stance de Case

Nuestro chasis Power Stance cuenta con una distancia entre ejes un 21% mayor ofreciendo una mayor estabilidad y comodidad, y aumenta la capacidad de elevación en cualquier condición de trabajo.



MEJOR FUERZA DE EXCAVACIÓN EN SU CATEGORÍA

El diseño del cilindro y del chasis Case proporciona la máxima potencia de empuje

La geometría del cilindro optimiza la potencia de empuje y tracción de las minicargadoras y cargadoras compactas de cadenas, mientras el cojinete de soporte de la cuchara situado directamente sobre el chasis permite aumentar la potencia de empuje.



¡El chasis soporta la potencia de empuje!



GRAN CAPACIDAD DE CARGA

Con contrapesos

Contrapesos adicionales sujetos con pernos a los lados posteriores de la máquina. Puede aumentar la ROC añadiendo contrapesos para mover más material, más rápidamente. Puede disminuir la ROC (operando sin contrapesos para mantener los costes de combustible reducidos y disminuir las alteraciones del suelo).



Contrapeso adicional para aumentar la carga operativa

LA CABINA MÁS CÓMODA



ALTA VISIBILIDAD

Superficie acristalada más amplia para operaciones más seguras

La gran superficie acristalada con pantallas laterales con alambre ultra estrecho, el umbral rebajado y los pilares delanteros más delgados proporcionan la mejor visibilidad del mercado (ROPS / FOPS).



ACCESO FÁCIL

La seguridad, primero

El umbral rebajado, junto a cómodas barandillas consiguen que el acceso a la cabina sea fácil y seguro.



POTENCIA EN EL EXTERIOR, COMODIDAD EN EL INTERIOR



CABINA CÓMODA Y SEGURA

Líder en comodidad del operador

La amplia puerta, la reubicación de las barandas y el umbral rebajado permiten acceder con facilidad a la cabina. Todos los modelos tienen asientos con suspensión y pueden equiparse con asientos opcionales dotados de suspensión neumática y calefacción, para disfrutar del máximo confort. En la opción con acristalamiento total de la cabina y con puerta, la cabina está sellada completamente para reducir la cantidad de ruido y polvo.

Cabina 25% más amplia

La gama no es lo único que hemos ampliado: todos los modelos se benefician de una cabina con un 25% más de amplitud interior que proporciona al operador una comodidad muy superior. Nuestra cabina -la más ancha del sector- proporciona un amplio entorno donde trabajar cómodamente, con una gran altura y más sitio para las piernas, más espacio entre las palancas de mando y un acceso fácil al asiento.



EFICAZ AMORTIGUACIÓN DE BALANCEO

Absorción optimizada de impactos

La comodidad va con la productividad con el patentado «Ride Control» de CASE. Esta característica opcional es un amortiguador que reduce el rebote del balancín de la cargadora a velocidad elevada para una mayor retención de material y una mayor comodidad para el operador. Más material trasladado, con mayor rapidez.



CONTRÓLELO TODO CON SÓLO DOS DEDOS



CONTROLES VERSÁTILES

Rendimiento hecho a medida

Las mejoradas minicargadoras de Case ahora ofrecen controles y software EZ-EH (electrohidráulicos). Los operadores pueden cambiar rápidamente entre nueve velocidades predefinidas y personalización de control.

ELIJA EL CONTROL MÁS APROPIADO

Controles mecánicos o electrohidráulicos

Se puede acceder fácilmente a todos los controles y elegir entre palancas de accionamiento mecánico estándar y controles electrohidráulicos.

Sistema hidráulico auxiliar proporcional

Control proporcional estándar de sistemas hidráulicos auxiliares con retención para el control suave y preciso de los implementos.



POTENCIA EN EL EXTERIOR, COMODIDAD EN EL INTERIOR



ALTA VERSATILIDAD

Sistema hidráulico simplificado. Versatilidad maximizada

Sistema de Conexión Bajo Presión (CUP) para conectar mangueras hidráulicas sin necesidad de usar llaves. Se ofrecen tres sistemas hidráulicos auxiliares distintos:

(1) Paquete de caudal estándar

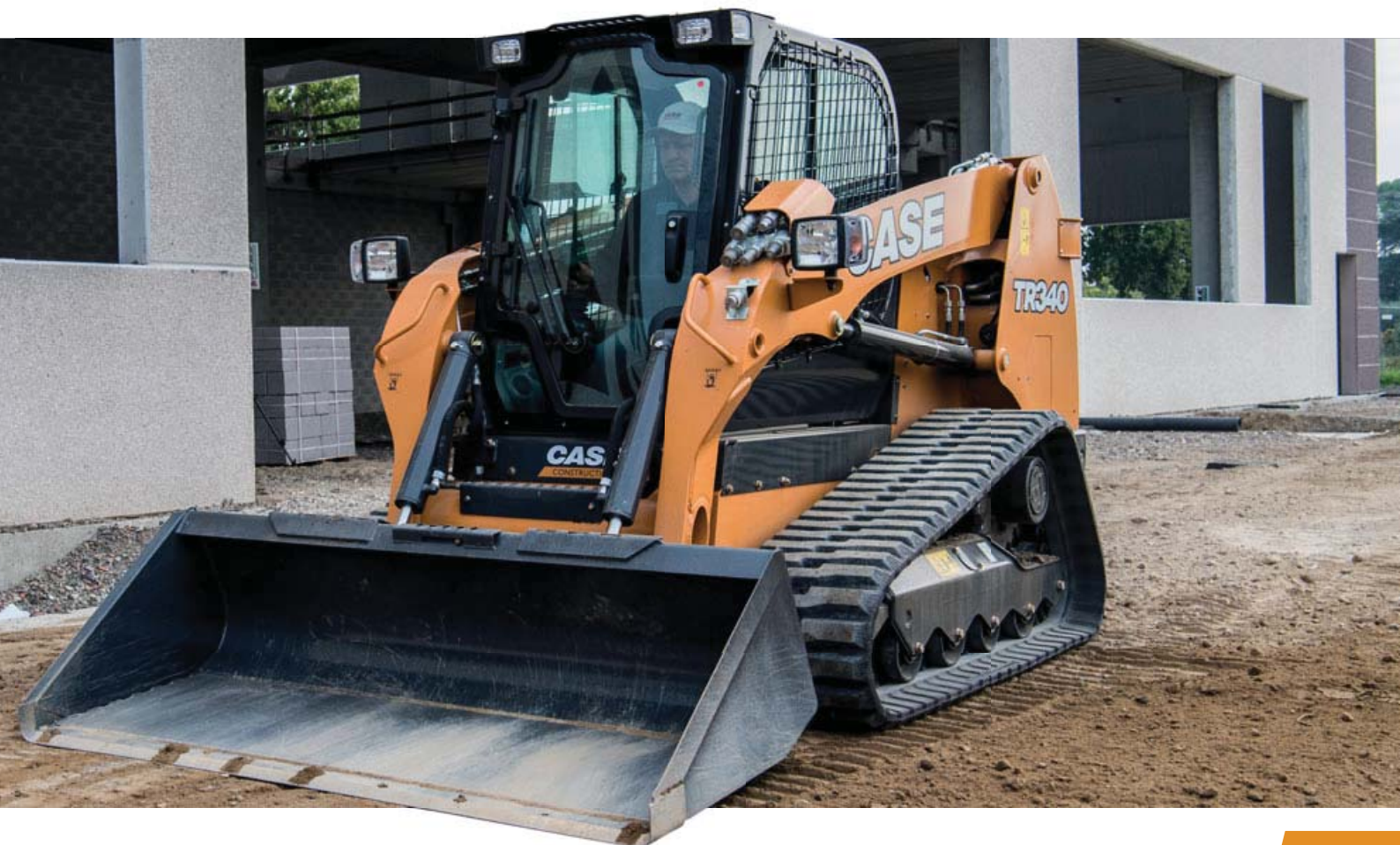
- El sistema estándar opera la mayoría de los implementos hidráulicos disponibles.
- El control proporcional ofrece un control preciso de los implementos.

(2) Paquete de alto caudal

- Hasta un 55% más de caudal con la opción de sistema hidráulico auxiliar de gran flujo (nivel 4 y 5 de paquete)
- Se requiere alto caudal para implementos tales como fresadoras, ruedas de piedra o grandes martillos
- Los paquetes de nivel 4 y 5 incluyen un sistema eléctrico frontal de 14 pines para manejar múltiples movimientos de los implementos directamente desde los joysticks.

(3) Paquete de alto caudal reforzado

- 30% más de presión en el sistema hidráulico auxiliar con la opción de alto caudal reforzado (paquete de nivel 7) para aplicaciones extremas, como fresadoras en frío y trituradoras grandes.
- La opción de paquete de nivel 7 incluye también un segundo circuito hidráulico auxiliar para aplicaciones que requieren múltiples movimientos simultáneamente.
- Esta opción está disponible en los modelos de 90 hp: SR270; SV340; TR340 y TV380



RAZONES PRINCIPALES PARA ELEGIR LA GAMA SSL-CTL



BRAZO RADIAL Y VERTICAL

- Radial para excavación y empuje
- Vertical para carga y transporte



EMISIONES BAJAS

- Tecnología Fase IIB / Fase IV Tier 4 con mantenimiento reducido o sin él



GRAN CAPACIDAD DE CARGA

- Contrapesos adicionales



CHASIS SENCILLO Y RESISTENTE

- Chasis robusto y rígido
- Menos piezas móviles
- Rodillos auto lubricados



ALTA VERSATILIDAD

- Gran rango de implementos
- Diferentes soluciones para alimentar los distintos implementos hidráulicos



CAMBIO RÁPIDO DE LOS ACCESORIOS

- Enganche mecánico o hidráulico
- Conectores auxiliares para alimentar los implementos tipo CUC, conectables y desconectables bajo presión sin necesidad de herramientas





CABINA CÓMODA Y SEGURA

- Cabina amplia, suelo plano, cómoda barra de retención, climatización optimizada
- Certificado ROPS, FOPS
- Asientos con suspensión neumática y calefacción



ALTA VISIBILIDAD

- Luces laterales exclusivas
- Amplias zonas acristaladas en los laterales para una excelente visibilidad
- Mejor visibilidad lateral de las ruedas, extremo de la cuchara, líneas curvas e incluso de la parte trasera cuando se desplaza hacia atrás.



ACCESO FÁCIL

- Entrada a la cabina más amplia.
- Umbral más bajo.
- Barandillas más largas y ergonómicas.



CONTROLES VERSÁTILES

- Controles mecánicos o EH (electrohidráulicos)
- Fácil ajuste de la velocidad y sensibilidad.
- Controles que pueden cambiarse de la configuración ISO a la H.
- «Ride Control» para una mayor comodidad del operador



ESTABILIDAD EXCEPCIONAL

- Mayor distancia entre ejes
- Distribución optimizada del peso



MEJOR FUERZA DE EXCAVACIÓN EN SU CATEGORÍA

- Mejor posicionamiento del cilindro de la cuchara para mayor eficiencia de excavación.



MINICARGADORAS Y CARGADORAS COMPACTAS DE CADENAS



POTENCIA EN EL EXTERIOR, COMODIDAD EN EL INTERIOR



CHASIS SENCILLO Y RESISTENTE

Para garantizar una larga vida útil de la máquina

Las nuevas cargadoras compactas de cadenas Case disponen de un chasis robusto diseñado para retener la máquina con rapidez en pendientes pronunciadas y mantener el control en terrenos fangosos o arenosos. El chasis incluye un bastidor de cadenas rígido con menos piezas móviles para aumentar la resistencia y facilitar el mantenimiento con respecto a los sistemas de cadenas de suspensión.

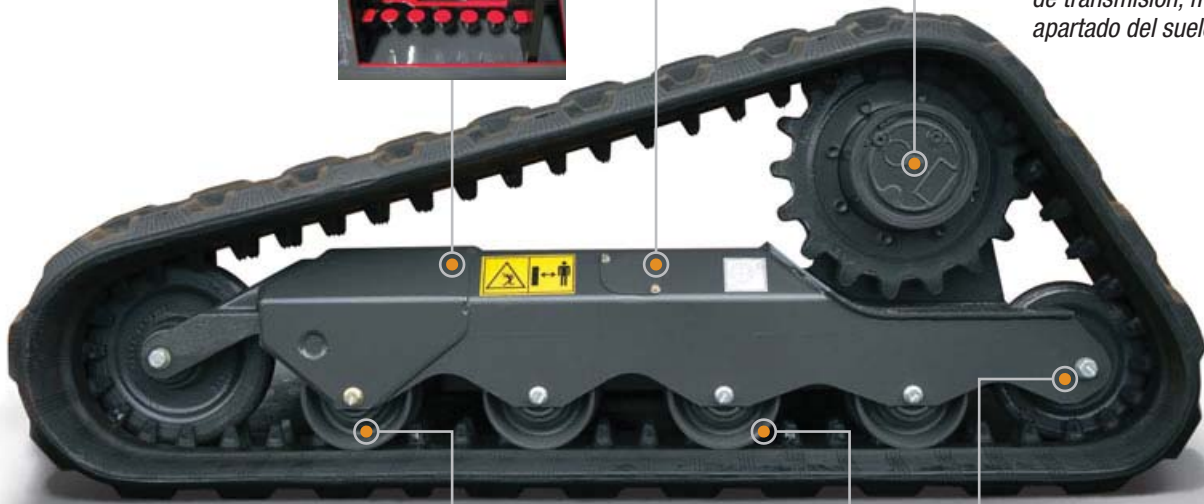
Ajuste hidráulico simple de para la cadena

La tensión de la cadena simplemente se ajusta agregando o quitando grasa a un cilindro hidráulico. La tensión de la cadena es importante para la vida del tren de rodaje y la vida de la cadena.



Motor de accionamiento/ transmisión final para trabajos duros

Aumenta la vida útil de los componentes gracias al uso de un cojinete sobredimensionado en línea con el piñón de accionamiento y a la elevación del conjunto de transmisión, manteniéndolo apartado del suelo.



Rodillos con triple brida

Previene la salida de cadenas mediante el uso de rodillos estilo dozer con una brida con diámetro interior más grande colocada entre las lengüetas de la cadena.



Tensores y rodillos sellados y lubricados con aceite de larga vida útil.

Los retenes frontales de doble labio utilizan una tecnología dozer probada de lubricación con aceite que proporciona mayor fiabilidad y menores costes de mantenimiento. Los retenes reducen la posibilidad de que el material y la humedad penetren en los rodillos y tensores.



MANTENIMIENTO FÁCIL Y RACIONAL



MANTENIMIENTO FÁCIL Y SEGURO

Cómoda inclinación de la cabina

Con tan solo dos pernos de retención, la cabina se inclina cómodamente proporcionando acceso a los componentes de la transmisión y del sistema hidráulico. Un sistema de bloqueo de seguridad se activa automáticamente para impedir que la cabina se caiga.

Mejor mantenimiento de su categoría

Acceso sencillo, puntos de servicio diario agrupados y filtros con montaje remoto permiten a las minicargadoras y las cargadoras compactas de cadenas Case ofrecer el máximo rendimiento.



Fácil mantenimiento incluso con la tecnología de motor T4 más avanzada.



Acceso inteligente a la batería y mangueras de drenaje
Se accede fácilmente a la batería y a las mangueras de drenaje ecológicas desde el lado de la máquina, retirando una llave de paso situada detrás de la rueda trasera para realizar rápidamente el mantenimiento.

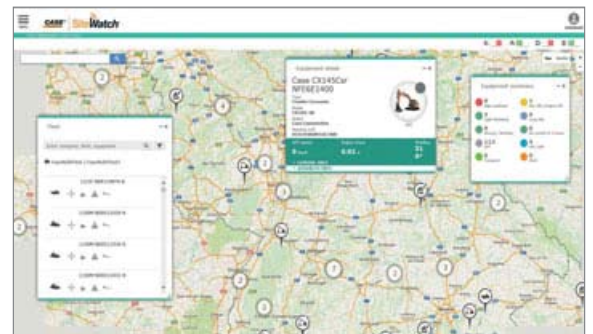


EL APOORTE DE LA CIENCIA

El sistema telemático SiteWatch de Case utiliza una unidad de control de alta tecnología montada en cada máquina para recoger información de esa máquina y de los satélites GPS. Estos datos se envían después mediante redes de comunicaciones móviles al portal web Case Telematics.

Sitewatch: control de flota centralizado al alcance de la mano

- 📶 Calcule la verdadera disponibilidad de la flota y optimícela
- 📶 ¡Desafíe el coste total de propiedad!
- 📶 Mayor seguridad, menores primas de seguros



OPCIONES DE NEUMÁTICOS

VARIANTE FUNCIONAL	DESCRIPCIÓN DEL NEUMÁTICO	SR130	SR160	SR175	SV185	SR210	SR240	SR270	SV280	SV340
8501207	10X16.5 Reforzado 590TW	x	x							
8501307	10X16.5 Premium 590TW	x	x							
8505207	31.5X13 Flotación 660TW	x	x							
8502107	10X16.5 No-Neumático 640TW	x	x	x	x	x				
8501707	10X16.5 Reforzado 640TW			x	x	x				
8501807	10X16.5 Premium 640TW			x	x	x				
8502007	10X16.5 Súper reforzado 640TW			x	x	x				
8503107	12X16.5 Reforzado 700TW			x	x	x	x	x	x	x
8503207	12X16.5 Premium 700TW			x	x	x	x	x	x	x
8503307	12X16.5 Premium con carcasa 700TW			x	x	x	x	x	x	x
8503407	12X16.5 Súper reforzado 700TW					x	x	x	x	x
8503507	12X16.5 Mining 700TW					x	x	x	x	x
8503607	12X16.5 No-Neumático 700TW					x	x	x	x	x
8505007	33X15.5 Flotación 760TW					x	x	x	x	x
8505107	14X17.5 Premium 760TW						x	x	x	x
8505307	14X17.5 Reforzado 760TW						x	x	x	x
8505407	14X17.5 Súper reforzado 760TW						x	x	x	x



REFORZADO

PREMIUM Y PREMIUM
CON CARCASA

SÚPER
REFORZADO

NO-
NEUMÁTICO

MINERÍA

FLOTACIÓN

VERSATILIDAD Y EFECTIVIDAD FÁCILMENTE CONECTADAS



ALTA VERSATILIDAD

Para llevar a cabo cualquier tipo de trabajo

Las minicargadoras y las cargadoras compactas de cadenas Case son compatibles con un gran número de implementos y ofrecen una versatilidad excepcional para trabajar en una amplia gama de sectores.



RÁPIDO CAMBIO DE IMPLEMENTO

Fácil manejo de implementos

La función Conexión Bajo Presión de serie permite conectar mangueras para utensilios sin necesidad de usar una llave. Con el acoplamiento hidráulico opcional, los implementos pueden intercambiarse con rapidez sin necesidad de abandonar la cabina.



RECTIFICADORA (350 mm)



RECTIFICADORA (1.000 mm)



EXTENDEDORA DE ASFALTO



RUEDA COMPACTADORA



EXCAVADORA DE RUEDAS



MARTILLO



CUCHARA BACKHOE



HORMIGONERA



SOPLADOR DE NIEVE



HOJA PARA NIEVE



CUCHARA MULTIUSO 4 EN 1



CUCHARA BARREDORA



AHOYADOR



HORQUILLAS PARA GRANJA



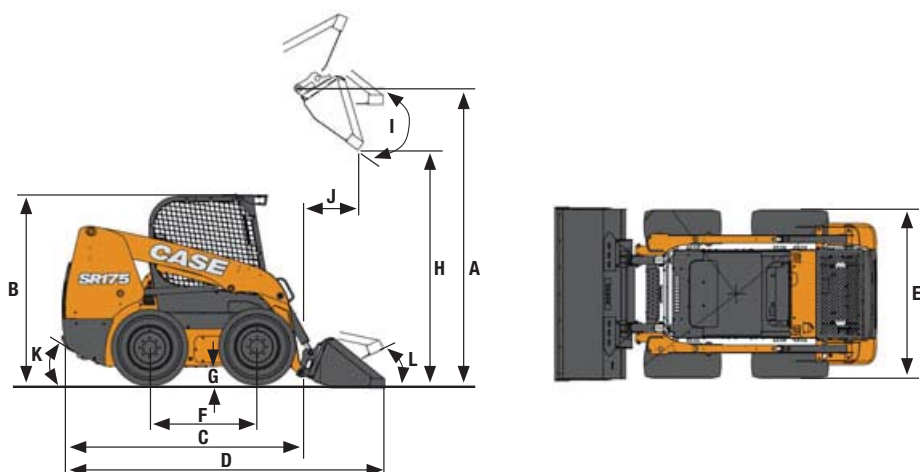
HORQUILLA CON GRAPA



PINCHO PARA PACAS

Implemento	Aplicación	Anchura (mm)	Profundidad (mm)	Peso (kg)	Caudal	Modelo compatible
Rueda de rock	Trabajos de excavación en materiales duros y compactos como asfalto y hormigón, cavar zanjas en carreteras o en áreas con movimientos limitados.	Ancho de la rueda 80 - 130 - 200 80 - 130 - 200	Profundidad de la zanja 150 - 450 200 - 600	1180 - 1255 1340 - 1595	Alto Alto	SR210 y mayores SR270 y mayores
Rueda compactadora	Compactar el lecho de una zanja antes de agregar una capa de asfalto.	Ancho de la rueda 200 - 250 - 300 350 - 400	0 - 750	710 - 970	Std	SR210 and bigger
Fresadoras	Fresado de asfalto o hormigón. Superposición de superficies industriales, de carreteras, y patios. Mantenimiento de tramos de carretera. Restauración de superficies dañadas, con baches o desgastadas.	Ancho del tambor 350 450 600 1000	0 - 110 0 - 150 0 - 170 0 - 130	590 - 750 790 - 950 950 - 1110 1070 - 1250	Std Alto Alto Alto	SR175 y mayores SR175 / SV185 / SR210 / TR270 / TR310 SR210 y mayores SR210 y mayores
Extendidora de Asfalto	Relleno de zanjas y ensanchamiento de la superficie de la carretera manteniendo el gradiente original de la carretera.	1900	N.A.	675	Std	SR210 y mayores
Martillos	Trabajos de demolición de hormigón, zanjeo y excavaciones en general. Disponibilidad de distintas herramientas para martillo: cuchillas, cinceles, espadas y placas de compactación.	292 380 380 400	N.A. N.A. N.A. N.A.	180 275 385 505	Std Std / Alto Alto Alto	Modelos con bastidor pequeño Modelos con bastidor mediano y grande Modelos con bastidor mediano y grande Modelos con bastidor grande
Cuchara Backhoe	Creación de zanjas, cimentaciones, canales de drenaje y riego, etc. en construcciones privadas o públicas, tanto para trabajos nuevos como de mantenimiento. Disponibilidad de varios tamaños de cuchara.	1200 1600 1800	Profundidad de excavación 2480 2780 3260	520 750 1020	Std Std Std	SR130 / SR160 SR175 / SV185 / SR210 / SR240 SV280 y mayores
Hormigonera	Producción de hormigón para la construcción civil en zonas aisladas o de difícil acceso, o con disponibilidad limitada de energía eléctrica. Descarga lateral disponible.	1170 1490 1490 1575 1700 1760	Capacidad de la hormigonera (l) 160 210 250 270 320 460	639 794 945 1013 1188 1694	Std Std Std Std Std Std	SR160 y mayores SR175 y mayores SR210 y mayores SR240 y mayores SV280 y mayores TV380
Soplador de nieve	Ideal para eliminar grandes cantidades de nieve sin dañar el pavimento. Características: sistema rompehielos eficaz, altura frontal limitada (740 mm), rotación del canal hidráulico (240 °)	1600 1800 2100	N.A. N.A. N.A.	420 480 540	Std Std / Alto Std / Alto	Modelos con bastidor pequeño Cargadoras compactas con bastidor medio o grande CTL con bastidor medio SR210 y modelos mayores
Hoja para nieve	Hoja basculante (+/- 30 °) diseñada para desplegar y evacuar la nieve. Características: Sistema antichoque para reposicionar automáticamente la hoja en posición de trabajo, luces de posición para trabajar de forma segura.	2100 2400	N.A. N.A.	315 410	Std Std	Modelos con bastidor pequeño y medio Modelos con bastidor grande
Hoja Dozer	Aplicaciones dozer generales	1980 2135 2365 2640	N.A. N.A. N.A. N.A.	305 288 - 358 328 - 370 650	Std Std Std Std	Modelos con bastidor pequeño y mediano Cargadoras compactas con bastidor medio o grande CTL con bastidor medio Modelos con bastidor grande
Amplia gama de cucharas	Perforación, excavación, clasificación, manejo de materiales Para suciedad y fundición; de perfil bajo; de perfil bajo extendido, para trabajo pesado, de material ligero, punta lateral, punta alta	1525 1680 1830 1850 2080	Capacidad (m³) 0.35 - 0.63 0.40 - 0.72 0.48 - 0.99 0.33 - 1.75 0.32 - 2.00	120 - 230 154 - 324 220 - 342 225 - 500 250 - 540	N.A. N.A. N.A. N.A. N.A.	SR130 / SR160 SR175 / SV185 / SR210 SR175 / SV185 / SR210 SR240 / SR270 / SV280 / SV340 / TR270 / TR310 SR240 / SR270 / SV280 / SV340 / TR340 / TV380
Cuchara multiuso 4 x 1	Cuchara multiusos: aplicaciones como cuchara convencional, agarradera para relleno posterior o como dozer	1525 1680 1850 2080	Capacidad (m³) 0,33 - 0,35 0,40 0,43 - 0,44 0,50	253 - 280 283 - 320 310 - 403 435 - 453	Std Std Std Std	Modelos con bastidor pequeño Cargadoras compactas con bastidor medio Cargadoras compactas con bastidor medio y grande CTL con bastidor medio Modelos con bastidor grande
Cuchara barredora	Limpieza de patios, caminos, senderos, etc. También es eficiente para despejar nieve.	1780 1935 2100 2335	Capacidad (m³) 0,35 0,38 0,43 0,48	400 430 460 490	Std Std Std Std	Modelos con bastidor pequeño Modelos con bastidor medio Modelos con bastidor medio Modelos con bastidor grande
Ahoyador (motor de accionamiento con caudal estándar o alto)	Perforación para postes de telégrafo, torres de electricidad, postes indicadores, pilares metálicos, plantación de árboles y arbustos. Brocas helicoidales: diámetro de 100 a 1050 mm Extensiones de brocas: longitud de 300 a 1830 mm	N.A. 100 - 1050 N.A.	N.A, 1168 300 - 1830	144 84 13 - 49 9 - 30	Std Alto Std / Alto Std / Alto	Todos SR175 y mayores Todos Todos
Horquilla para granja y Horquilla con grapa	Horquilla para granja: aplicaciones generales para patio de granjas. Horquilla y grapa: Limpieza para el manejo de pacas y ensilados. También es adecuada para aplicaciones industriales.	1525 1680 1850 2080	Capacity (m³) 0,85 0,92 1,01 1,14	153 - 250 170 - 260 221 - 341 211 - 381	Std Std Std Std	Modelos de bastidor pequeño Cargadoras compactas con bastidor medio Cargadoras compactas con bastidor medio y grande CLTs con bastidor medio Modelos con bastidor grande
Horquilla para palés	Manejo de cargas de paletizado. Opción de desplazamiento lateral accionada hidráulicamente.	Longitud de la horquilla 1000 1100 1200	N.A. N.A. N.A.	126-308 144-312 194-320	N.A. N.A. N.A.	SR210 y más pequeños SR210 y más pequeños Todos
Pincho para pacas	Manejo de pacas redondas.	980	N.A.	55	N.A.	Todos

MINICARGADORAS Y CARGADORAS COMPACTAS DE CADENAS



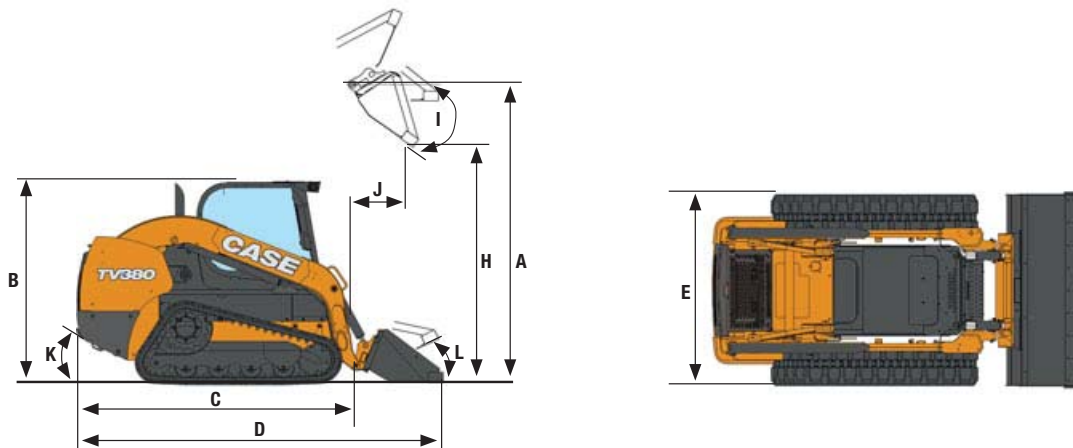
DIMENSIONES GENERALES

		SR130	SR160	SR175	SV185	SR210	SR240	SR270	SV280	SV340
A - Altura hasta el bulón de la cuchara	mm	2845	2845	3099	3048	3124	3175	3175	3302	3343
B - Altura hasta la parte superior del bastidor ROPS	mm	1919	1919	1974	1974	1998	2002	2002	2002	2042
C - Longitud sin implementos	mm	2435	2435	2685	2685	2669	2981	3016	2990	3025
D - Longitud con cuchara*	mm	3028	3028	3305	3345	3292	3611	3646	3604	3657
E - Anchura total	mm	1518	1518	1678	1678	1755	1768	1768	1768	1930
F - Distancia entre ejes	mm	941	941	1128	1128	1128	1322	1322	1322	1322
G - Luz libre	mm	178	178	178	178	203	203	203	203	243
H - Altura de volteo*	mm	2246	2246	2470	2380	2495	2562	2562	2629	2671
I - Ángulo de volteo	°	40	40	40	52	40	38	38	54	47
J - Alcance de volteo a altura máx.	mm	469	469	542	783	517	575	575	744	630
K - Ángulo de salida	°	22	22	23	23	25	24	24	24	27
L - Ángulo de giro (cuchara en el suelo)	°	26	26	32	35	31	31	31	35	35

ESPECIFICACIONES

		SR130	SR160	SR175	SV185	SR210	SR240	SR270	SV280	SV340
TAMAÑO DEL BASTIDOR		Pequeño	Pequeño	Mediano	Mediano	Mediano	Grande	Grande	Grande	Grande
NIVEL DE EMISIONES		Tier 3 Non Reg. EU	Tier 4F Fase IIIB	Tier 4F Fase IIIB	Tier 4F Fase IIIB	Tier 4F Fase IIIB	Tier 4F Fase IIIB	Tier 4F Fase IV	Tier 4F Fase IIIB	Tier 4F Fase IV
PRESTACIONES										
Carga operativa nominal 50%	kg	590	725	790	840	905	1088	1225	1270	1545
Carga operativa nominal con contrapesos 50%	kg	635	770	835	885	950	1178	1315	1360	1635
Carga de vuelco	kg	1179	1455	1588	1678	1814	2177	2450	2540	3090
Fuerza de arranque del cilindro de elevación **	kN	13,0	15,0	17,0	15,3	20,3	25,0	27,1	25,0	30,3
Fuerza de arranque del cilindro de la cuchara**	kN	19,0	23,4	32,3	24,7	32,3	39,4	38,6	33,7	42,4
MOTOR										
Marca		ISM N844L	ISM N844LT	ISM N844LTA	ISM N844LTA	FPT F5H	FPT F5H	FPT F5H	FPT F5H	FPT F5H
Modelo del motor		-D (Nat. Asp.)	-F (Turbo)	-DI-F (Turbo)	-DI-F (Turbo)	(Turbo)	(Turbo)	(Turbo)	(Turbo)	(Turbo)
Cilindrada	l	2,2	2,2	2,2	2,2	3,4	3,4	3,4	3,4	3,4
Potencia	CV/rpm	49 @ 2800	60 @ 2800	67 @ 2800	60 @ 2900	74 @ 2500	74 @ 2500	90 @ 2500	74 @ 2500	90 @ 2500
Par máximo	Nm/rpm	143 @ 1800	188 @ 1800	208 @ 1800	183 @ 1800	314 @ 1400	314 @ 1400	383 @ 1400	314 @ 1400	383 @ 1400
VELOCIDAD DE DESPLAZAMIENTO										
Gama baja	km/h	12,7	11,9	11,9	11,9	11,4	12,4	11,3	12,4	12,4
Gama alta (opcional)	km/h	NA	NA	18,5	18,5	16,9	18,5	18,5	18,5	18,5
SISTEMA HIDRÁULICO										
Caudal de la bomba	LPM	59	70	78	78	92	92	92	92	92
Alto caudal opcional	LPM	N/A	N/A	116	116	126	143	143	143	150
Presión de seguridad	bar	210	210	210	210	210	210	210	210	210
Alto caudal reforzado opcional	bar	N/A	N/A	N/A	N/A	N/A	N/A	277	N/A	277
PESO										
Peso en orden de trabajo	kg	2300	2505	2842	2980	3160	3350	3681	3670	4136
Peso de envío	kg	2160	2370	2705	2840	3025	3200	3531	3475	3890
CAPACIDAD ÚTIL										
Depósito de combustible	l	60,5	60,5	73,8	73,8	73,8	96,5	96,5	96,5	96,5

SPECIFICATIONS



DIMENSIONES GENERALES

		TR270	TR310	TR340	TV380
A - Altura hasta el bulón de la cuchara	mm	3124	3124	3215	3342
B - Altura hasta la parte superior del bastidor ROPS	mm	1998	1998	2043	2043
C - Longitud sin implementos	mm	2669	2669	3016	3025
D - Longitud con cuchara*	mm	3292	3292	3646	3639
E - Anchura total	mm	1676	1888	1930	1930
F - Distancia entre ejes	mm	NA	NA	NA	NA
G - Luz libre	mm	203	203	243	243
H - Altura de volteo*	mm	2495	2495	2602	2669
I - Ángulo de volteo	°	40	40	38	54
J - Alcance de volteo a altura máx.	mm	568	568	548	798
K - Ángulo de salida	°	32	32	32	32
L - Ángulo de giro (cuchara en el suelo)	°	31	31	30	34

ESPECIFICACIONES

		TR270	TR310	TR340	TV380
TAMAÑO DEL BASTIDOR		Mediano	Mediano	Grande	Grande
NIVEL DE EMISIONES		Tier 4F Fase III B	Tier 4F Fase III B	Tier 4F Fase IV	Tier 4F Fase IV
PRESTACIONES					
Carga operativa nominal 50%	kg	50%: 1225 35%: 860	50%: 1406 35%: 984	50%: 1542 35%: 1079	50%: 1723 35%: 1209
Carga operativa nominal con contrapesos 50%	kg	50%: 1280 35%: 915	50%: 1461 35%: 1039	50%: 1767 35%: 1264	50%: 1948 35%: 1394
Carga de vuelco	kg	2450	2810	3084	3447
Fuerza de arranque del cilindro de elevación **	kN	27,8	29,0	34,5	28,0
Fuerza de arranque del cilindro de la cuchara**	kN	32,3	38,6	38,7	39,0
MOTOR					
Marca		FPT F5H	FPT F5H	FPT F5H	FPT F5H
Modelo del motor		(Turbo)	(Turbo)	(Turbo)	(Turbo)
Cilindrada	l	3,4	3,4	3,4	3,4
Potencia	hp/rpm	74 @ 2500	74 @ 2500	90 @ 2500	90 @ 2500
Par máximo	Nm/rpm	314 @ 1400	314 @ 1400	383 @ 1400	383 @ 1400
VELOCIDAD DE DESPLAZAMIENTO					
Gama baja	km/h	8,2	8,2	8,2	8,2
Gama alta (opcional)	km/h	12,2	12,2	12,2	12,2
SISTEMA HIDRÁULICO					
Caudal de la bomba	LPM	92	92	92	92
Alto caudal opcional	LPM	123	123	143	143
Presión de seguridad	bar	210	210	210	210
Alto caudal reforzado opcional	bar	N/A	N/A	277	277
PESO					
Peso en orden de trabajo	kg	3750	4027	4536	4785
Peso de envío	kg	3615	3891	4380	4630
CAPACIDAD ÚTIL					
Depósito de combustible	l	73,8	73,8	96,5	96,5

*Con cuchara para tierra y metales - **Fuerzas de arranque estimadas considerando los límites de volcado e hidráulicos.

www.casece.com
EXPERTS FOR THE REAL WORLD
SINCE 1842

CASE
CONSTRUCTION



Form No. 20184ES - MediaCross Firenze - 05/18

**CASE CONSTRUCTION EQUIPMENT
CONTACT INFORMATION**

CNH INDUSTRIAL - UK
First Floor, Barclay Court 2,
Heavens Walk,
Doncaster - DN4 5HZ
UNITED KINGDOM
Tel: 00800 2273 7373

CNH INDUSTRIAL ITALIA SPA
Strada di Settimo, 323
10099 San Mauro Torinese (TO)
ITALIA
Tel: 00800 2273 7373

**CNH INDUSTRIAL
DEUTSCHLAND GMBH**
Case Baumaschinen
Benzstr. 1-3 - D-74076 Heilbronn
DEUTSCHLAND
Tel: 00800 2273 7373

**CNH INDUSTRIAL
MAQUINARIA SPAIN, S.A.**
Avda. José Gárate, 11
28823 Coslada (Madrid)
ESPAÑA
Tel: 00800 2273 7373

CNH INDUSTRIAL FRANCE, S.A.
16-18 Rue des Rochettes
91150 Morigny-Champigny
FRANCE
Tel: 00800 2273 7373

NOTA: El equipamiento de serie y opcional puede variar según la demanda y la normativa específica de cada país. Las imágenes pueden incluir más opcionales que el equipamiento estándar de serie (consulte a su distribuidor de Case). Asimismo, CNH Industrial se reserva el derecho de modificar las especificaciones de las máquinas sin incurrir en ninguna obligación relativa a tales cambios.

Conforme a la directiva 2006/42/EC.

CASE
00800-2273-7373

La llamada es gratuita desde teléfono fijo. Antes de llamar con su teléfono móvil, consulte tarifas con su operador.

